

FOR RENT

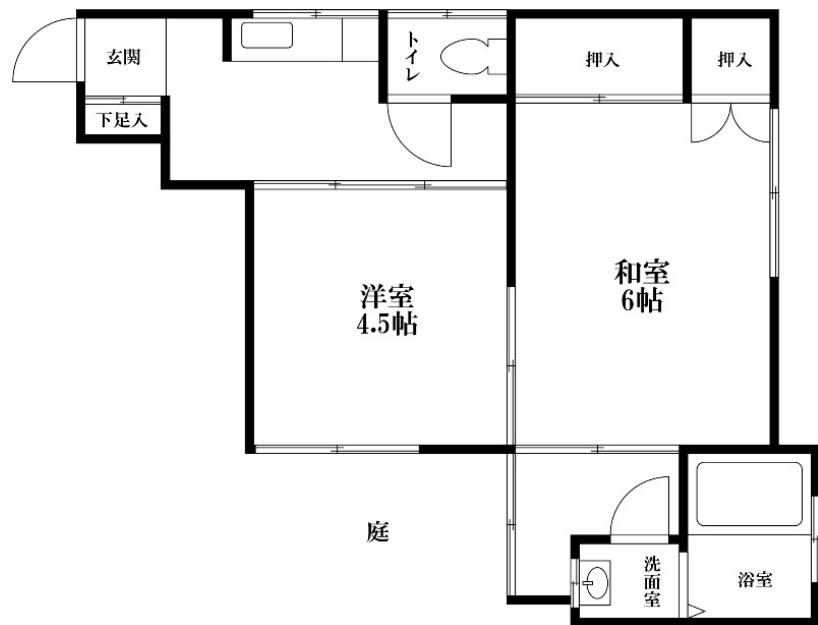
賃料	管理費等
77,000円	2,000円

間取り	2K		
敷金	1ヶ月	礼金	1ヶ月
敷引/償却金	-	保証金	-
物件種別	アパート		
建物名・部屋番号	さつき荘 3号室		
物件所在地	東京都中野区本町6丁目		
交通	東京メトロ丸ノ内線 新中野駅 徒歩6分		
間取詳細			
構造・規模	木造2階建1階		
専有面積	30.5㎡	向き	南
築年月	1968年10月	契約期間	2年
損害保険		入居時期	即時
駐車場			
設備	キッチンに窓 パス・トイレ別 浴室に窓 温水洗浄便座 洗面台 エアコン 収納有		
その他費用			
入居諸条件	ペット不可 事務所不可 楽器等の使用不可 二人可		
保証会社			
備考			

【外観】



【間取り図】



図面と現況が異なる場合は現況が優先となります。

間取りの「S」はサービスルーム(納戸)です。

情報更新日2026年4月8日

No.NN0000077144



東京都知事(14)第27594号
公益社団法人全国宅地建物取引業保証協会会員/公益社団法人東京都宅地建物取引業協会会員/首都圏不動産公正取引協議会加盟

住建ハウジング中野
東京都中野区本町4丁目21-16
TEL:03-5385-7551
E-mail:nakano@juken-net.com



携帯サイトから物件詳細を閲覧できます！

取引態様	手数料負担の割合	貸主	0%	借主	100%
	手数料配分の割合	元付	0%	客付	100%