

FOR RENT

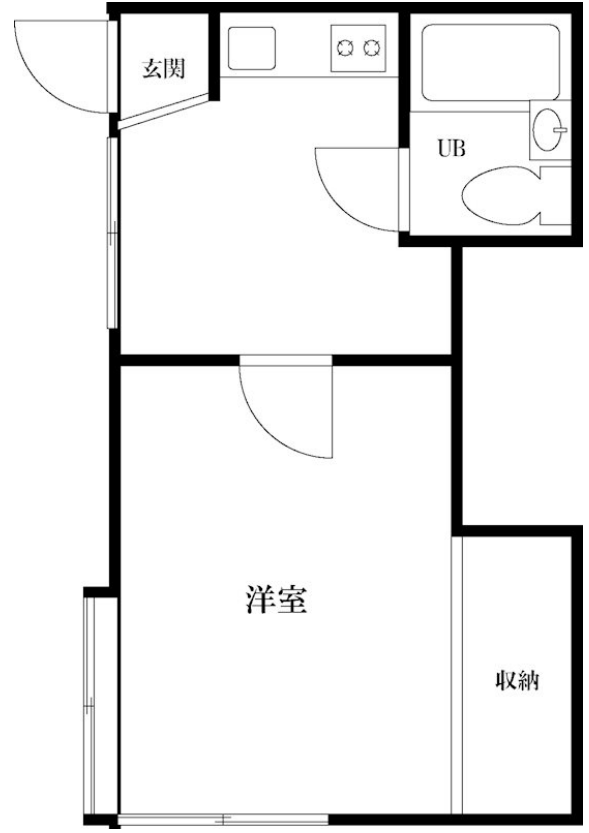
賃料	管理費等
75,000円	0円

閑静な住宅街 南面バルコニー 最上階 2F以上 ロフト 2面採光 陽当たり良好 通風良好

【外観】



【間取り図】



図面と現況が異なる場合は現況が優先となります。

間取りの「S」はサービスルーム(納戸)です。

間取り	1K		
敷金	1ヶ月	礼金	無
敷引/償却金	-	保証金	-
物件種別	アパート		
建物名・部屋番号	古川荘 202号室		
物件所在地	東京都中野区中央 2丁目41-10 202		
交通	東京メトロ丸ノ内線 中野坂上駅 徒歩9分 東京メトロ丸ノ内線 新中野駅 徒歩12分		
間取詳細			
構造・規模	木造 2階建 2階		
専有面積	21.16㎡	向き	
築年月	1991年2月	契約期間	2年
損害保険	有 18,000円 24ヶ月	入居時期	相談
駐車場	駐輪場		
設備	ガスコンロ設置可 2口コンロ ガスキッチン キッチンに窓 パストイレ同室 エアコン インターホン		
その他費用			
入居諸条件			
保証会社	可(日本セーフティー) 初回保証料: 総賃料40% - (要確認) 2年目以降1年毎に保証更新料1万円		
備考			

情報更新日2026年6月21日

No.NN0000077706



東京都知事(14)第27594号
公益社団法人全国宅地建物取引業保証協会会員/公益社団法人東京都宅地建物取引業協会会員/首都圏不動産公正取引協議会加盟

住建ハウジング中野
東京都中野区本町 4丁目21-16
TEL:03-5385-7551
E-mail: nakano@juken-net.com



携帯サイトから物件詳細を閲覧できます!

取引態様	手数料負担の割合	貸主	0%	借主	100%
仲介元付(一般)	手数料配分の割合	元付	0%	客付	100%