

# FOR RENT

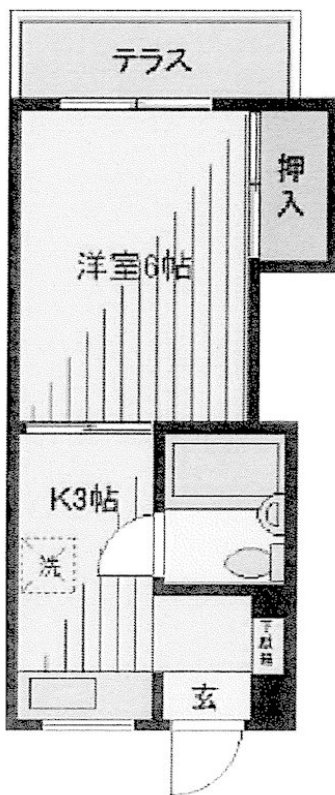
賃料	管理費等
67,000円	3,000円

閑静な住宅街 2F以上

【外観】



【間取り図】



間取り	1K		
敷金	1ヶ月	礼金	1ヶ月
敷引/償却金	-	保証金	-
物件種別	マンション		
建物名・部屋番号	サーラ弥生 108号室		
物件所在地	東京都中野区弥生町3丁目36-4 108		
交通	東京メトロ丸ノ内線 中野新橋駅 徒歩5分 東京メトロ丸ノ内線 新中野駅 徒歩16分		
間取詳細			
構造・規模	鉄筋コンクリート 3階建 1階		
専有面積	22.05㎡	向き	南
築年月	1980年10月	契約期間	2年
損害保険		入居時期	相談
駐車場			
設備	ガスコンロ設置可 2口コンロ キッチンに窓 エアコン フローリング 洗濯機置場 クローゼット		
その他費用			
入居諸条件			
保証会社			
備考			

図面と現況が異なる場合は現況が優先となります。

間取りの「S」はサービスルーム(納戸)です。

情報更新日2024年11月22日

No.NN000080352

お問合せ先



東京都知事(14)第27594号

公益社団法人全国宅地建物取引業保証協会会員/公益社団法人東京都宅地建物取引業協会会員/首都圏不動産公正取引協議会加盟

住建ハウジング中野

東京都中野区本町4丁目21-16

TEL:03-5385-7551

E-mail:nakano@juken-net.com



携帯サイトから物件詳細を閲覧できます!

取引態様	手数料負担の割合	貸主	借主
仲介元付(一般)	手数料配分の割合	元付	客付