

# FOR RENT

賃料	管理費等
120,000円	0円

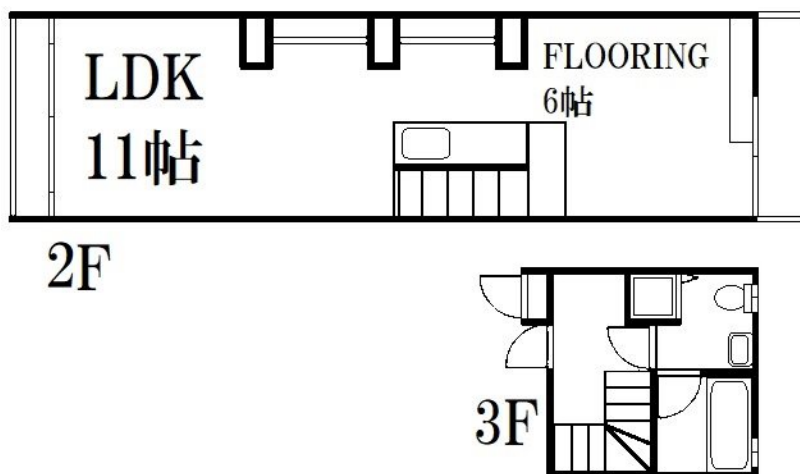
## 駅近のデザイナーズマンション！コンクリート打

2F以上, 2面採光, オートロック, セキュリティ有り, 陽当たり良好, デザイナーズ

【外観】



【間取り図】



間取り	1LDK		
敷金	1ヶ月	礼金	無
敷引/償却金	-	保証金	-
物件種別	マンション		
建物名・部屋番号	シュヴァルミニョン 309号室		
物件所在地	東京都中野区野方 6丁目18-10		
交通	西武新宿線 野方駅 徒歩6分 西武新宿線 都立家政駅 徒歩10分		
間取詳細			
構造・規模	鉄筋コンクリート 6階建 3階		
専有面積	38㎡	向き	
築年月	2006年3月	契約期間	2年
損害保険		入居時期	即時
駐車場			
設備	2口コンロ, B S, C A T V, C S, I H キッキングヒーター, T V インターホン, インターホン, エアコン,		
その他費用	[備考] 火災保険2.5万円・鍵交換費用3.3万円税込・24時間サポート1.65万円税込・事務手数料1.705万円税込・消臭消毒1.705万円税込・更新時事務手数料0.5か月・短期違約金有		
入居諸条件	ペット不可 事務所不可		
保証会社	必須 初回100%年更新1.1万円(アーク株式会社等)		
備考			

図面と現況が異なる場合は現況が優先となります。

間取りの「S」はサービスルーム(納戸)です。

情報更新日2024年11月22日

No.NN0000080505

お問合せ先



東京都知事(14)第27594号

公益社団法人全国宅地建物取引業保証協会会員/公益社団法人東京都宅地建物取引業協会会員/首都圏不動産公正取引協議会加盟

### 住建ハウジング中野

東京都中野区本町 4丁目21-16

TEL:03-5385-7551

E-mail: nakano@juken-net.com



携帯サイトから物件詳細を閲覧できます！

取引態様	手数料負担の割合	貸主	0%	借主	100%
仲介先物	手数料配分の割合	元付	0%	客付	100%