

# FOR RENT

賃料	管理費等
240,000円	0円

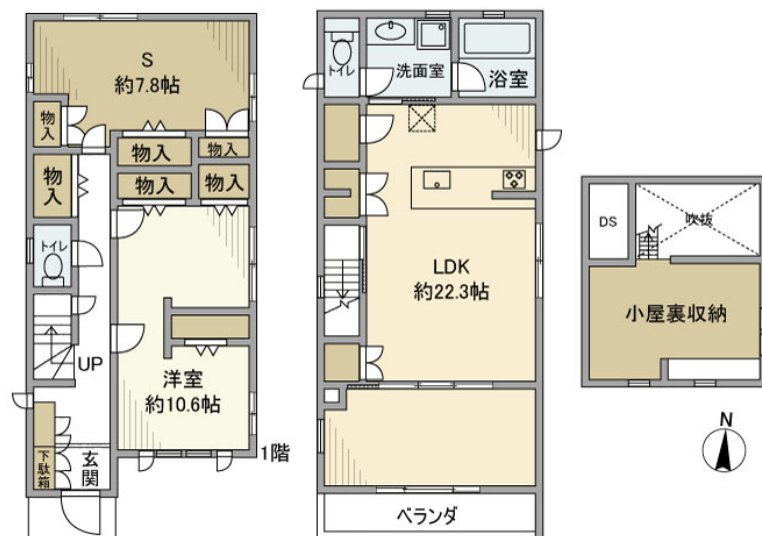
## 暮らす人をやさしく包み込むくつろぎの家

小屋裏収納あり/駐車場1台付無料/22.3帖のLDK/軽量鉄骨造/

【外観】



【間取り図】



図面と現況が異なる場合は現況が優先となります。

間取りの「S」はサービスルーム(納戸)です。

間取り	1SLDK		
敷金	1ヶ月	礼金	1ヶ月
敷引/償却金	-	保証金	-
物件種別	戸建		
建物名・部屋番号			
物件所在地	東京都中野区鷺宮4丁目		
交通	西武新宿線 鷺ノ宮駅 徒歩3分		
間取詳細	LDK(22.3畳) 納戸(7.8畳) 洋室(10.6畳)		
構造・規模	軽量鉄骨 2階建 0階		
専有面積	108.36㎡	向き	南
築年月	2018年3月	契約期間	定期借家契約 4年
損害保険	有 25,000円 24ヶ月	入居時期	即時
駐車場	付(無料)		
設備	宅配BOX システムキッチン 食器洗浄乾燥機 バス・トイレ別 追い焚き風呂 浴室乾燥 シャワー		
その他費用	[一時金] リロサバ加入料(月額): 1,500円 駐車場登録料1台(利用時のみ): 11,000円 除菌施工料(契約時のみ): 19,800円		
入居諸条件	ペット不可 事務所不可 楽器等の使用相談 法人可		
保証会社	必須 保証会社 要: 初回 賃料総額100% + 月額 賃料総額1% (最低1,000円)		
備考			

情報更新日2024年11月22日

No.NN000080777

お問合せ先



東京都知事(14)第27594号

公益社団法人全国宅地建物取引業保証協会会員/公益社団法人東京都宅地建物取引業協会会員/首都圏不動産公正取引協議会加盟

### 住建ハウジング中野

東京都中野区本町4丁目21-16

TEL:03-5385-7551

E-mail: nakano@juken-net.com



携帯サイトから物件詳細を閲覧できます!

取引態様	手数料負担の割合	貸主	0%	借主	100%
仲介先物	手数料配分の割合	元付	0%	客付	100%