

FOR RENT

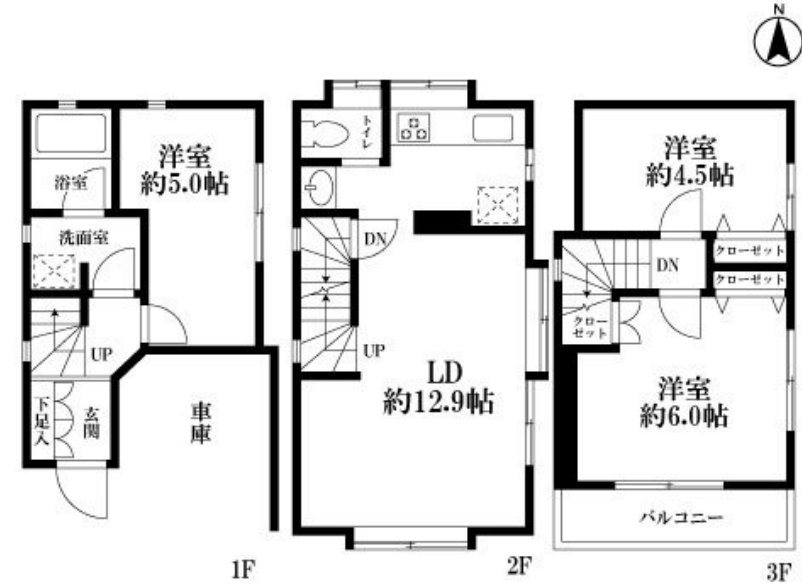
賃料	管理費等
290,000円	0円

2階LDK 陽当たり良好

【外観】



【間取り図】



間取り	3LDK		
敷金	1ヶ月	礼金	1ヶ月
敷引/償却金	-	保証金	-
物件種別	戸建		
建物名・部屋番号	上原3丁目戸建		
物件所在地	東京都渋谷区上原3丁目20-7		
交通	小田急線 代々木上原駅 徒歩8分 東京メトロ千代田線 代々木上原駅 徒歩8分		
間取詳細			
構造・規模	木造 3階建 1-3階		
専有面積	71.66㎡	向き	
築年月	2002年7月	契約期間	2年
損害保険		入居時期	相談
駐車場	有(敷地内) 駐輪場 バイク置き場		
設備	システムキッチン 3口以上コンロ バス・トイレ別 エアコン3台 TVインターホン クローゼット		
その他費用			
入居諸条件	ペット相談		
保証会社			
備考			

図面と現況が異なる場合は現況が優先となります。

間取りの「S」はサービスルーム(納戸)です。

情報更新日2024年9月19日

No.NN0000080784



東京都知事(14)第27594号
公益社団法人全国宅地建物取引業保証協会会員/公益社団法人東京都宅地建物取引業協会会員/首都圏不動産公正取引協議会加盟

住建ハウジング中野
東京都中野区本町4丁目21-16
TEL:03-5385-7551
E-mail:nakano@juken-net.com



携帯サイトから物件詳細を閲覧できます!

取引態様	手数料負担の割合	貸主	借主
仲介元付(一般)	手数料配分の割合	元付	客付