

# FOR RENT

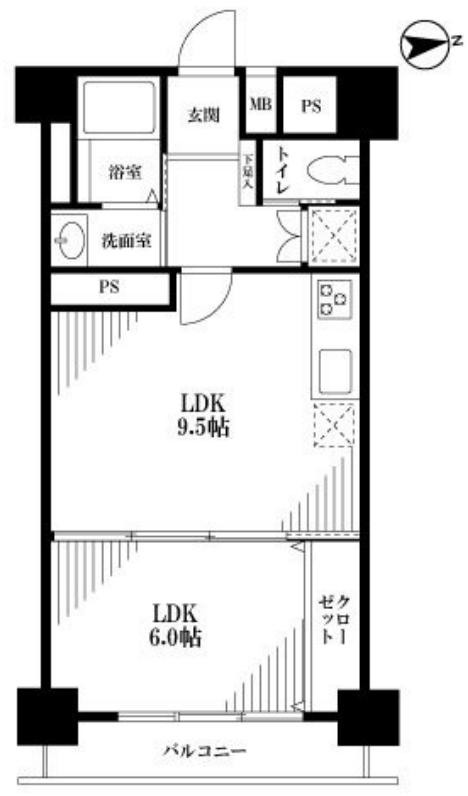
賃料	管理費等
135,000円	0円

2F以上 陽当たり良好

【外観】



【間取り図】



図面と現況が異なる場合は現況が優先となります。

間取りの「S」はサービスルーム(納戸)です。

間取り	1LDK		
敷金	1ヶ月	礼金	1ヶ月
敷引/償却金	-	保証金	-
物件種別	マンション		
建物名・部屋番号	練馬サマリヤマンション 408号室		
物件所在地	東京都練馬区練馬3丁目1-8		
交通	西武有楽町線 練馬駅 徒歩7分 西武池袋線 練馬駅 徒歩7分		
間取詳細			
構造・規模	鉄骨鉄筋コンクリート 14階建 4階		
専有面積	39.96㎡	向き	
築年月	1975年2月	契約期間	2年
損害保険		入居時期	相談
駐車場	要問い合わせ 駐輪場		
設備	エレベーター システムキッチン ガスコンロ設置済 3口以上コンロ パス・トイレ別 追い焚き風呂		
その他費用			
入居諸条件	ペット相談 事務所不可 楽器等の使用不可		
保証会社			
備考			

情報更新日2024年11月22日

No.NN0000080866



東京都知事(14)第27594号  
公益社団法人全国宅地建物取引業保証協会会員/公益社団法人東京都宅地建物取引業協会会員/首都圏不動産公正取引協議会加盟

**住建ハウジング中野**  
東京都中野区本町4丁目21-16  
TEL:03-5385-7551  
E-mail:nakano@juken-net.com



携帯サイトから物件詳細を閲覧できます！

取引態様	手数料負担の割合	貸主	借主
仲介元付(一般)	手数料配分の割合	元付	客付