

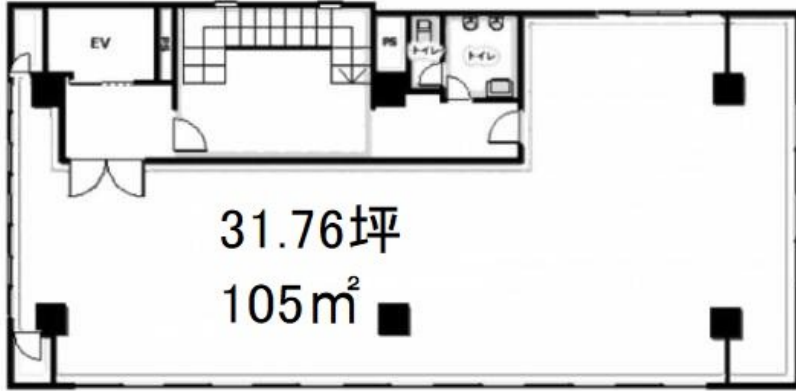
FOR RENT

| | |
|----------|---------|
| 賃料 | 管理費等 |
| 340,000円 | 15,000円 |

【外観】



【間取り図】



| | | | |
|----------|--|------|-----|
| 間取り | | | |
| 敷金 | - | 礼金 | 1ヶ月 |
| 敷引/償却金 | - 2ヶ月 | 保証金 | 4ヶ月 |
| 物件種別 | 事務所(区画) | | |
| 建物名・部屋番号 | 野澤ビル 3F号室 | | |
| 物件所在地 | 東京都新宿区中落合3丁目29-10 | | |
| 交通 | 都営大江戸線 落合南長崎駅 徒歩3分 西武池袋線 東長崎駅 徒歩13分 | | |
| 間取詳細 | | | |
| 構造・規模 | 鉄筋コンクリート 6階建 3階 | | |
| 専有面積 | 105㎡ | 向き | |
| 築年月 | 1968年12月 | 契約期間 | 3年 |
| 損害保険 | | 入居時期 | 即時 |
| 駐車場 | | | |
| 設備 | エアコン,トイレ有,エレベーター | | |
| その他費用 | [備考] 火災保険(飲食美容系6.6万円~その他3.5万円~)・鍵交換費用3.3万円税込・消臭消毒2.2万円税込・事務手数料2.2万円税込・更新時事務手数料0.5カ月・短期違約金有 | | |
| 入居諸条件 | 事務所可 法人可 飲食店不可 | | |
| 保証会社 | 必須 初回100%月額2%口座引落(アーク株式会社等) | | |
| 備考 | | | |

図面と現況が異なる場合は現況が優先となります。

間取りの「S」はサービスルーム(納戸)です。

情報更新日2024年11月24日

No.NN000081541

お問合せ先

東京都知事(14)第27594号
公益社団法人全国宅地建物取引業保証協会会員/公益社団法人東京都宅地建物取引業協会会員/首都圏不動産公正取引協議会加盟

住建ハウジング中野

東京都中野区本町4丁目21-16
TEL:03-5385-7551
E-mail:nakano@juken-net.com



携帯サイトから物件詳細を閲覧できます!

| | | | | | |
|------|----------|----|----|----|------|
| 取引態様 | 手数料負担の割合 | 貸主 | 0% | 借主 | 100% |
| 仲介先物 | 手数料配分の割合 | 元付 | 0% | 客付 | 100% |