

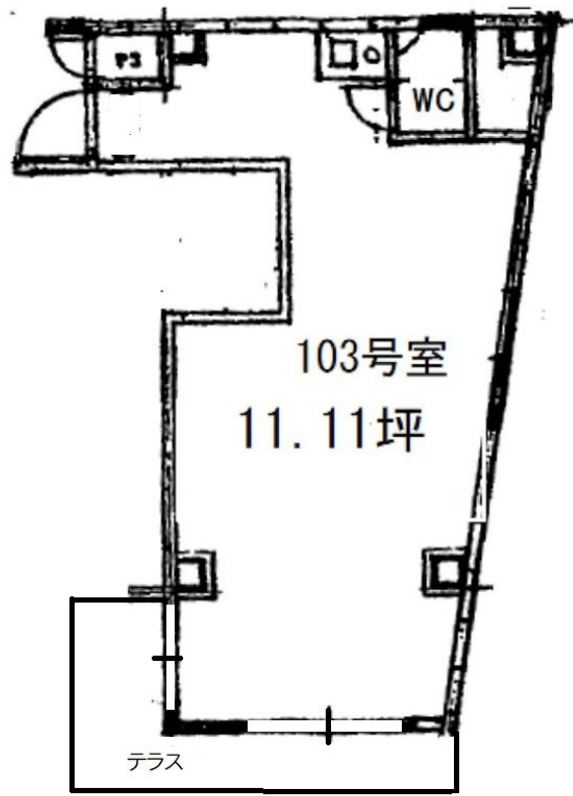
FOR RENT

賃料	管理費等
110,000円	0円

【外観】



【間取り図】



間取り	1R		
敷金	3ヶ月	礼金	1ヶ月
敷引/償却金	-	保証金	-
物件種別	事務所(区画)		
建物名・部屋番号	ベルウッドビル 103号室		
物件所在地	東京都新宿区住吉町14-6		
交通	都営大江戸線 若松河田駅 徒歩10分 東京メトロ丸ノ内線 四谷三丁目駅 徒歩13分		
間取詳細			
構造・規模	鉄筋コンクリート 3階建 1階		
専有面積	36.73㎡	向き	
築年月	1989年9月	契約期間	2年
損害保険		入居時期	即時
駐車場			
設備	トイレ有、給湯		
その他費用	[備考] 火災保険(飲食美容系6.6万円~その他3.5万円~)・鍵交換費用3.3万円税込・消臭消毒1.705万円税込・事務手数料1.705万円税込・更新時事務手数料0.5ヵ月・短期違約金有		
入居諸条件	事務所可 法人可 飲食店不可		
保証会社	必須 初回100%月額2%口座引落(アーク株式会社等)		
備考			

図面と現況が異なる場合は現況が優先となります。

間取りの「S」はサービスルーム(納戸)です。

情報更新日2024年11月24日

No.NN000081545



東京都知事(14)第27594号
公益社団法人全国宅地建物取引業保証協会会員/公益社団法人東京都宅地建物取引業協会会員/首都圏不動産公正取引協議会加盟

住建ハウジング中野
東京都中野区本町4丁目21-16
TEL:03-5385-7551
E-mail:nakano@juken-net.com



携帯サイトから物件詳細を閲覧できます!

取引態様	手数料負担の割合	貸主	0%	借主	100%
仲介先物	手数料配分の割合	元付	0%	客付	100%