

# FOR RENT

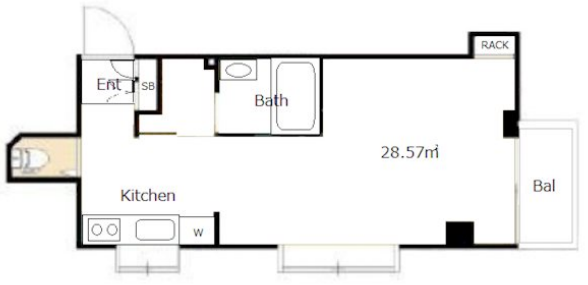
賃料	管理費等
120,000円	0円

角住戸,高層階,出窓,リノベーション,分譲タイプ,防犯カメラ

【外観】



【間取り図】



図面と現況が異なる場合は現況が優先となります。

間取りの「S」はサービスルーム(納戸)です。

間取り	1R		
敷金	2ヶ月	礼金	1ヶ月
敷引/償却金	-	保証金	-
物件種別	マンション		
建物名・部屋番号	千駄ヶ谷フラワーマンション 1007号室		
物件所在地	東京都渋谷区千駄ヶ谷5丁目16-16		
交通	山手線 代々木駅 徒歩7分 東京メトロ副都心線 北参道駅 徒歩8分		
間取詳細			
構造・規模	鉄骨鉄筋コンクリート 10階		
専有面積	28.57㎡	向き	
築年月	1972年8月	契約期間	2年
損害保険		入居時期	即時
駐車場	駐輪場		
設備	2口コンロ,TVインターホン,エアコン,グリル,システムキッチン,トイレ有,バス・トイレ別,温水洗浄		
その他費用	[備考] 火災保険2.5万円・鍵交換費用3.3万円税込・24時間サポート1.65万円税込・事務手数料1.705万円税込・消臭消毒1.705万円税込・更新時事務手数料0.5か月・短期違約金有		
入居諸条件	事務所可 ルームシェア相談		
保証会社	必須 初回100%年更新1.1万円(アーク株式会社等)		
備考			

情報更新日2025年1月9日

No.NN0000081730



東京都知事(14)第27594号  
公益社団法人全国宅地建物取引業保証協会会員/公益社団法人東京都宅地建物取引業協会会員/首都圏不動産公正取引協議会加盟

## 住建ハウジング中野

東京都中野区本町4丁目21-16  
TEL:03-5385-7551  
E-mail:nakano@juken-net.com



携帯サイトから物件詳細を閲覧できます!

取引態様	手数料負担の割合	貸主	0%	借主	100%
仲介先物	手数料配分の割合	元付	0%	客付	100%