

FOR RENT

賃料	管理費等
325,000円	0円

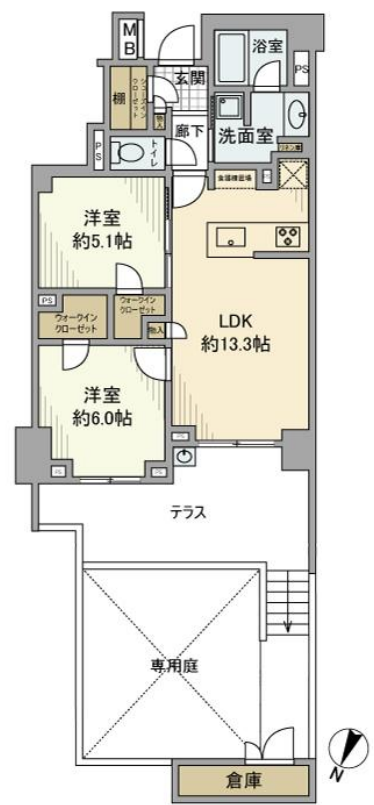
暮らす人をやさしく包み込むくつろぎの家

京王新線初台駅徒歩9分/千代田線代々木公園駅徒歩14分/

【外観】



【間取り図】



間取り	2LDK		
敷金	2ヶ月	礼金	1ヶ月
敷引/償却金	-	保証金	-
物件種別	マンション		
建物名・部屋番号	レフィール参宮橋ヒルズ 209号室		
物件所在地	東京都渋谷区代々木4丁目51-3		
交通	小田急線 参宮橋駅 徒歩3分 京王新線 初台駅 徒歩9分		
間取詳細	LDK(13.3畳) 洋室(5.1畳) 洋室(6畳)		
構造・規模	鉄筋コンクリート 5階建 2階		
専有面積	58.01㎡	向き	北
築年月	2016年2月	契約期間	2年
損害保険	有 25,000円 24ヶ月	入居時期	即時
駐車場	無		
設備	エレベーター 宅配BOX システムキッチン ガスコンロ設置済 3口以上コンロ 食器洗浄乾燥機		
その他費用	[一時金] リロサバ加入料(月額): 1,500円 駐車場登録料1台(利用時のみ): 11,000円 除菌施工料(契約時のみ): 19,800円		
入居諸条件	ペット可 事務所不可 楽器等の使用相談 学生不可		
保証会社	必須 保証会社 要: 初回 賃料総額100% + 月額 賃料総額2% (最低1,000円)		
備考			

図面と現況が異なる場合は現況が優先となります。

間取りの「S」はサービスルーム(納戸)です。

情報更新日2025年4月4日

No.NN0000081837



東京都知事(14)第27594号
公益社団法人全国宅地建物取引業保証協会会員/公益社団法人東京都宅地建物取引業協会会員/首都圏不動産公正取引協議会加盟

住建ハウジング中野

東京都中野区本町4丁目21-16
TEL:03-5385-7551
E-mail: nakano@juken-net.com



携帯サイトから物件詳細を閲覧できます!

取引態様	手数料負担の割合	貸主	0%	借主	100%
仲介先物	手数料配分の割合	元付	0%	客付	100%