

FOR RENT

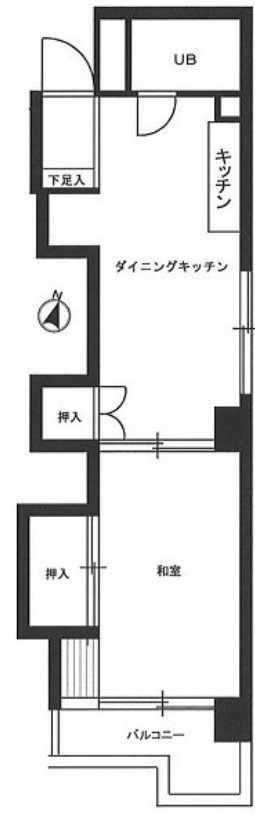
賃料	管理費等
92,000円	0円

2面採光,ディンプルキー,角住戸,最上階,外壁タイル張り,分譲タイプ

【外観】



【間取り図】



重要 ご入居の皆様へ

Lifeline Support.
ライフラインサポート

- PHITSUA
- PHITSU
- SoftBank 光
- au
- フコエ 光

お引越し時の負担を軽減します!

お手続きはたったの3ステップ

1. 万が一お支払いが滞りそうな場合は、お電話でお知らせください。
2. 引越し当日は、お電話でお知らせください。
3. 入居にあわせてお電話ください。

インターネット: 0120-977-199
マイライン: 0120-015-021

図面と現況が異なる場合は現況が優先となります。

間取りの「S」はサービスルーム(納戸)です。

間取り	1DK		
敷金	無	礼金	1ヶ月
敷引/償却金	-	保証金	無
物件種別	マンション		
建物名・部屋番号	ワコー三田マンション 1102号室		
物件所在地	東京都港区芝4丁目9-9		
交通	都営三田線 三田(東京)駅 徒歩5分 山手線 田町(東京)駅 徒歩6分		
間取詳細	DK(6畳) 洋室(6畳)		
構造・規模	鉄骨鉄筋コンクリート 11階建 11階		
専有面積	30.58㎡	向き	南
築年月	1979年8月	契約期間	2年
損害保険	有 20,000円 24ヶ月	入居時期	2025年1月中旬
駐車場			
設備	2口コンロ,エアコン,ガスコンロ設置済,ガス給湯,シャワー,シューズボックス,トイレ有,バストイレ同		
その他費用	[一時金] TFDclub: 17,000円 鍵交換費用: 16,500円 ルームクリーニング費用(退去時): 66,000円		
入居諸条件	二人可 法人可		
保証会社	必須 初回保証料30%(家賃+管理費) 年間保証料10,000円 学生初回保証料9,000円		
備考			

情報更新日2025年1月9日

No.NN000081905

お問合せ先

東京都知事(14)第27594号
公益社団法人全国宅地建物取引業保証協会会員/公益社団法人東京都宅地建物取引業協会会員/首都圏不動産公正取引協議会加盟

住建ハウジング中野

東京都中野区本町4丁目21-16
TEL:03-5385-7551
E-mail: nakano@juken-net.com



携帯サイトから物件詳細を閲覧できます!

取引態様	手数料負担の割合	貸主	0%	借主	100%
仲介先物	手数料配分の割合	元付	0%	客付	100%