

# FOR RENT

賃料	管理費等
286,000円	25,000円

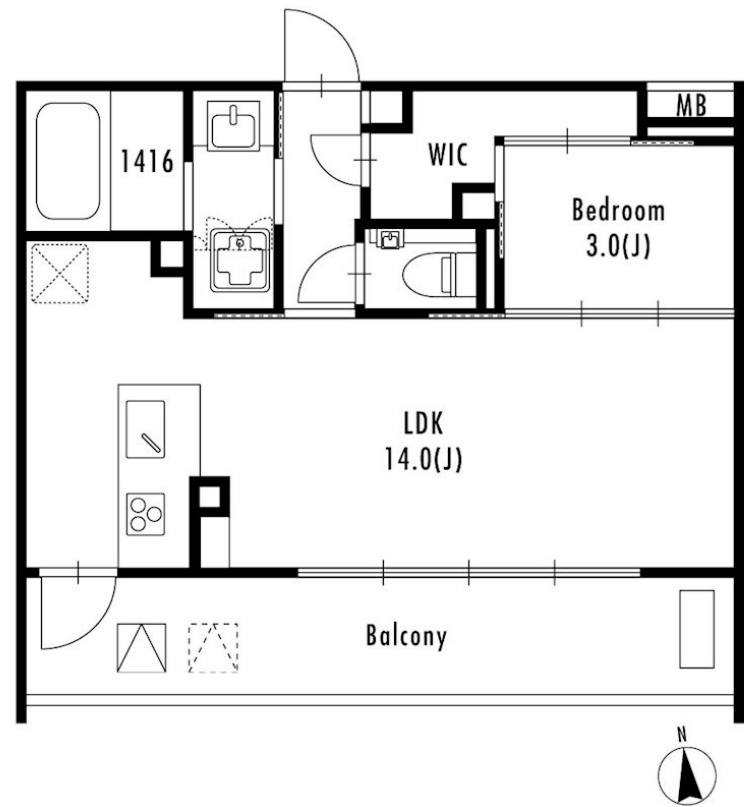
## 複数路線利用可 顔認証システム等セキュリティ

2F以上,オートロック,ダブルロック,ディンプルキー,南面バルコニー,デザイナーズ,外壁タイル張り,防犯カメラ,メールボックス

【外観】



【間取り図】



図面と現況が異なる場合は現況が優先となります。

間取りの「S」はサービスルーム(納戸)です。

間取り	1LDK		
敷金	無	礼金	無
敷引/償却金	-	保証金	-
物件種別	マンション		
建物名・部屋番号	GRAN PASEO西麻布 204号室		
物件所在地	東京都港区西麻布4丁目18-25		
交通	東京メトロ日比谷線 広尾駅 徒歩10分 東京メトロ日比谷線 六本木駅 徒歩14分		
間取詳細			
構造・規模	鉄筋コンクリート 4階建 2階		
専有面積	40.29㎡	向き	南
築年月	2022年12月	契約期間	2年
損害保険	有 23,000円 24ヶ月	入居時期	2025年3月24日予定
駐車場	無 駐輪場 バイク置き場		
設備	24時間換気システム, 3口以上コンロ, B S, C S, インターホン, ウォークインクローゼット, エアコン,		
その他費用	[一時金] 安心入居サポート(税込・必須): 16,500円 鍵交換費用(税込・必須): 27,500円		
入居諸条件	ペット可 事務所不可 楽器等の使用不可 学生相談		
保証会社	必須 初回保証委託料: 50% 月額保証料: 1,000円		
備考			

情報更新日2025年1月9日

No.NN000082041



東京都知事(14)第27594号  
公益社団法人全国宅地建物取引業保証協会会員/公益社団法人東京都宅地建物取引業協会会員/首都圏不動産公正取引協議会加盟

### 住建ハウジング中野

東京都中野区本町4丁目21-16  
TEL:03-5385-7551  
E-mail: nakano@juken-net.com



携帯サイトから物件詳細を閲覧できます!

取引態様	手数料負担の割合	貸主	0%	借主	100%
仲介先物	手数料配分の割合	元付	0%	客付	100%