

FOR RENT

賃料	管理費等
428,000円	10,000円

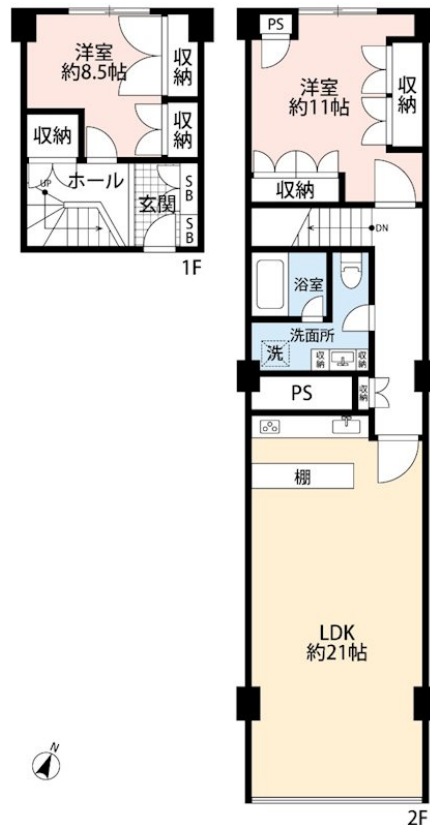
仲介手数料無料 3駅2路線利用可能 最寄り駅

仲介手数料無料 3駅2路線利用可能 最寄り駅まで徒歩8分の好立地

【外観】



【間取り図】



分譲賃貸マンション 東京メトロ半蔵門線「青山一丁目」駅 徒歩 8分
ニュー赤坂コーポラス 705号室
 東京メトロ千代田線「乃木坂」駅 徒歩 8分
 東京メトロ千代田線「赤坂」駅 徒歩 12分

3駅2路線利用可能、最寄り駅まで徒歩8分の好立地

※2025年1月1日より賃料が変更となります。

賃料 428,000円 / 管理費 10,000円
 礼金 20,400円 / 保証金 20,400円
 敷金 1ヶ月 / 礼金 1ヶ月
 月次費用 3,300円 / 月費 18,500円
 退去時償却 1ヶ月分 (退去時クリーニング費用: 197,340円含む) / 家賃引落手数料別途御契約者様負担

MEIKO株式会社 明光トレーディング
 GROUP 〒150-0013 東京都渋谷区恵比寿4-17-3 3F
 TEL:03-3157-7522 (受付時間: 平日9:00~20:00 土日祝日: 10:00~18:00)
 定休日: 日曜・月曜・火曜 営業時間: 10:00~18:00 (電話受付: 11:00~18:00)

図面と現況が異なる場合は現況が優先となります。

間取りの「S」はサービスルーム(納戸)です。

間取り	2LDK		
敷金	1ヶ月	礼金	1ヶ月
敷引/償却金	無 1ヶ月	保証金	無
物件種別	マンション		
建物名・部屋番号	ニュー赤坂コーポラス 705号室		
物件所在地	東京都港区赤坂 8丁目12-4		
交通	東京メトロ半蔵門線 青山一丁目駅 徒歩8分 東京メトロ千代田線 乃木坂駅 徒歩8分		
間取詳細	洋室(8.5畳) 洋室(11畳) LDK(21畳)		
構造・規模	鉄筋コンクリート 7階建 7階		
専有面積	95.4㎡	向き	南東
築年月	1964年11月中旬	契約期間	2年
損害保険		入居時期	相談
駐車場			
設備	3口以上コンロ, エアコン 3台, クローゼット, システムキッチン, シャワー, シューズボックス, トイレ有,		
その他費用	[一時金] 契約事務手数料: 16,500円 [月次費用] MEIKOライフサポートクラブ会費: 3,300円 [備考] 退去時償却1ヶ月分(退去時クリーニング費用: 197,340円含む)、家賃引落手数料別途御契約者様負担		
入居諸条件	ペット不可 事務所不可 楽器等の使用不可 法人可		
保証会社	必須 初回保証料: 月額総額の 50% 100% 保証会社更新料: 15,000円 22,000円/1年毎 月額保証料: 月額総額の1.3% (共通) 40㎡未満のお部屋 40㎡以上のお部屋		
備考			

情報更新日2025年1月8日

No.NN000082064



東京都知事(14)第27594号
 公益社団法人全国宅地建物取引業保証協会会員/公益社団法人東京都宅地建物取引業協会会員/首都圏不動産公正取引協議会加盟

住建ハウジング中野
 東京都中野区本町4丁目21-16
 TEL:03-5385-7551
 E-mail: nakano@juken-net.com



携帯サイトから物件詳細を閲覧できます!

取引態様	手数料負担の割合	貸主	0%	借主	100%
仲介先物	手数料配分の割合	元付	0%	客付	100%