

FOR RENT

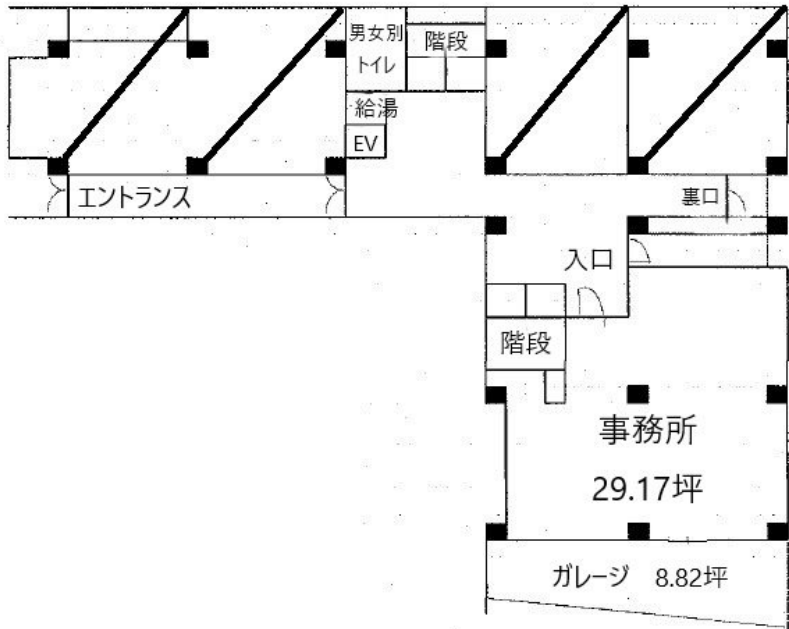
賃料	管理費等
645,830円	75,980円

オートロック

【外観】



【間取り図】



間取り			
敷金	-	礼金	無
敷引 / 償却金	- 1ヶ月	保証金	4ヶ月
物件種別	事務所 (区画)		
建物名・部屋番号	六本木福吉町ビル 103号室		
物件所在地	東京都港区六本木2丁目2-6		
交通	東京メトロ南北線 六本木一丁目駅 徒歩2分 都営大江戸線 六本木駅 徒歩8分		
間取詳細			
構造・規模	鉄骨鉄筋コンクリート9階建1階		
専有面積	125.58㎡	向き	
築年月	1964年11月	契約期間	定期借家契約2年
損害保険		入居時期	即時
駐車場	有(敷地内)		
設備	エレベーター トイレ有 温水洗浄便座 エアコン 光ファイバー		
その他費用	[備考] 火災保険(飲食美容系6.6万円~その他3.5万円~)・鍵交換費用3.3万円税込・消臭消毒2.2万円税込・事務手数料1.705万円税込・更新時事務手数料0.5カ月・短期違約金有		
入居諸条件	事務所可 法人可 飲食店不可		
保証会社	必須 初回100%月額2%口座引落(アーク株式会社等)		
備考			

図面と現況が異なる場合は現況が優先となります。 間取りの「S」はサービスルーム(納戸)です。

情報更新日2025年12月13日 No.NN0000082066



東京都知事(14)第27594号
公益社団法人全国宅地建物取引業保証協会会員/公益社団法人東京都宅地建物取引業協会会員/首都圏不動産公正取引協議会加盟
住建ハウジング中野
東京都中野区本町4丁目21-16
TEL:03-5385-7551
E-mail: nakano@juken-net.com



携帯サイトから物件詳細を閲覧できます！

取引態様	手数料負担の割合	貸主	0%	借主	100%
仲介先物	手数料配分の割合	元付	0%	客付	100%