

FOR RENT

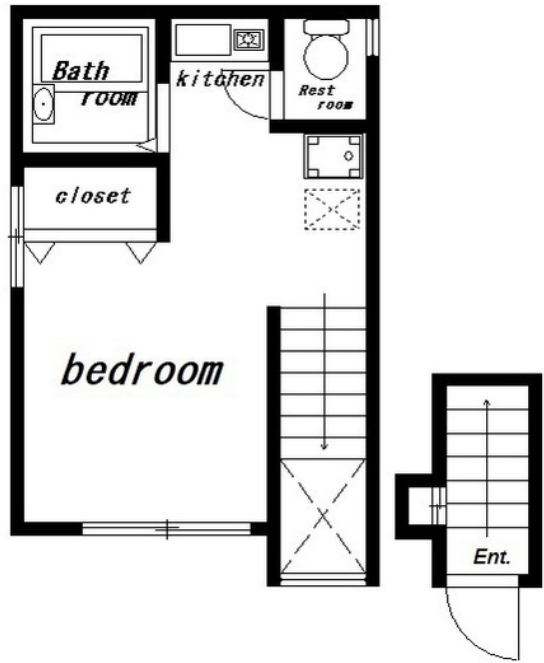
賃料	管理費等
61,000円	4,000円

最上階 角住戸

【外観】



【間取り図】



間取り	1R		
敷金	無	礼金	1ヶ月
敷引/償却金	-	保証金	-
物件種別	アパート		
建物名・部屋番号	コーポ坂本 201号室		
物件所在地	東京都新宿区高田馬場4丁目39番14号		
交通	山手線 高田馬場駅 徒歩11分 東京メトロ東西線 落合(東京)駅 徒歩12分		
間取詳細	洋室(8畳)		
構造・規模	木造 2階建 2階		
専有面積	20.52㎡	向き	
築年月	1972年9月	契約期間	2年
損害保険	有	入居時期	2025年1月中旬予定
駐車場	無 駐輪場		
設備	バス・トイレ別 バス有 トイレ有 エアコン インターホン フローリング 室内洗濯機置場 クローゼット		
その他費用	[一時金] クリーニング費用: 38,500円 とくとくCLUB: 16,500円 室内消毒料: 19,800円 仲介業者請求事務手数料: 16,500円		
入居諸条件	ペット不可 楽器等の使用不可 二人不可		
保証会社	必須 保証会社/シノケンコミュニケーションズ加入必須【初回保証料】 連保有 賃料30%or最低保証料30,000円のどちらか高い金額 連保無 賃料計100%【年毎更新料】15,000円or20,000円		
備考			

図面と現況が異なる場合は現況が優先となります。

間取りの「S」はサービスルーム(納戸)です。

情報更新日2025年1月10日

No.NN0000082103



東京都知事(14)第27594号
 公益社団法人全国宅地建物取引業保証協会会員/公益社団法人東京都宅地建物取引業協会会員/首都圏不動産公正取引協議会加盟

住建ハウジング中野
 東京都中野区本町4丁目21-16
 TEL:03-5385-7551
 E-mail: nakano@juken-net.com



携帯サイトから物件詳細を閲覧できます!

取引態様	手数料負担の割合	貸主	0%	借主	100%
仲介先物	手数料配分の割合	元付	0%	客付	100%