

FOR RENT

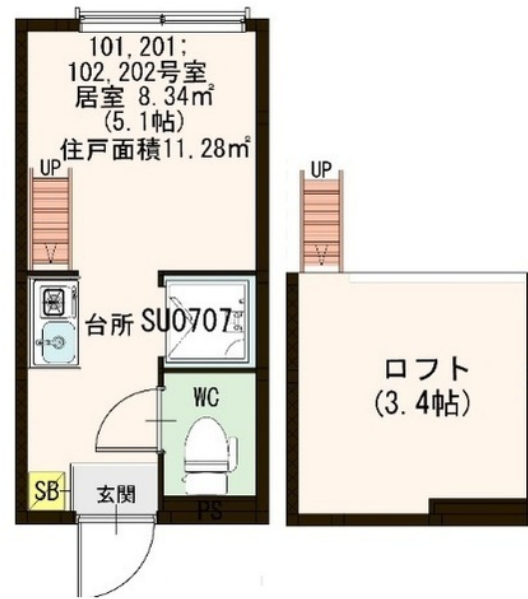
賃料	管理費等
70,000円	4,000円

デザイナーズ 最上階 ロフト

【外観】



【間取り図】



図面と現況が異なる場合は現況が優先となります。

間取りの「S」はサービスルーム(納戸)です。

間取り	1R		
敷金	無	礼金	1ヶ月
敷引/償却金	-	保証金	-
物件種別	アパート		
建物名・部屋番号	ソレイユ新宿 202号室		
物件所在地	東京都新宿区新宿 6丁目16番19号		
交通	都営大江戸線 東新宿駅 徒歩8分 東京メトロ副都心線 東新宿駅 徒歩8分		
間取詳細	洋室(5.1畳) ロフト(3.4畳)		
構造・規模	木造 2階建 2階		
専有面積	11.28㎡	向き	西
築年月	2016年7月	契約期間	2年
損害保険	有	入居時期	2025年1月中旬予定
駐車場	無		
設備	システムキッチン 温水洗浄便座 エアコン 照明付き B S ネット使用料不要 インターホン		
その他費用	[一時金] クリーニング費用: 38,500円 とくとくCLUB: 16,500円 室内消毒料: 19,800円 仲介業者請求事務手数料: 16,500円		
入居諸条件	ペット不可 楽器等の使用不可 二人不可		
保証会社	必須 保証会社/シノケンコミュニケーションズ加入必須【初回保証料】 連保有 賃料30%or最低保証料30,000円のどちらか高い金額 連保無 賃料計100%【年毎更新料】15,000円or20,000円		
備考			

情報更新日2025年1月10日

No.NN0000082118

お問合せ先



東京都知事(14)第27594号

公益社団法人全国宅地建物取引業保証協会会員/公益社団法人東京都宅地建物取引業協会会員/首都圏不動産公正取引協議会加盟

住建ハウジング中野

東京都中野区本町 4丁目21-16

TEL:03-5385-7551

E-mail: nakano@juken-net.com



携帯サイトから物件詳細を閲覧できます!

取引態様	手数料負担の割合	貸主	0%	借主	100%
仲介先物	手数料配分の割合	元付	0%	客付	100%