

FOR RENT

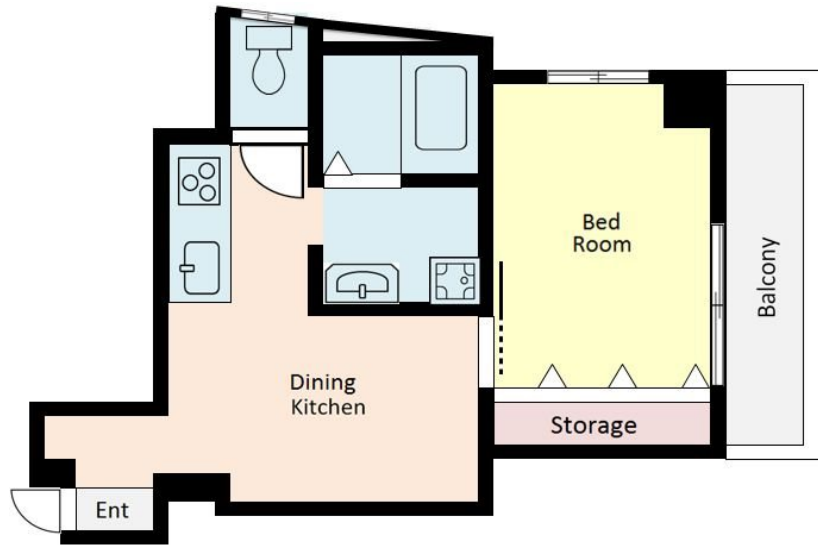
賃料	管理費等
110,000円	5,000円

エアコン2基、追焚、シャワートイレ、独立洗面

【外観】



【間取り図】



間取り	1DK		
敷金	1ヶ月	礼金	1ヶ月
敷引/償却金	-	保証金	-
物件種別	マンション		
建物名・部屋番号	早稲田ハイツかすが 402号室		
物件所在地	東京都新宿区西早稲田3丁目31-5		
交通	山手線 高田馬場駅 徒歩12分 都電荒川線 面影橋駅 徒歩2分		
間取詳細	DK(5.5畳) 洋室(6畳)		
構造・規模	鉄筋コンクリート 7階建 4階		
専有面積	34.5㎡	向き	南西
築年月	1978年4月	契約期間	2年
損害保険	有 18,000円 24ヶ月	入居時期	2025年1月下旬予定
駐車場	無 駐輪場		
設備	3口以上コンロ, B S, エアコン, エアコン2台, ガスキッチン, ガスコンロ設置済, グリル, クローゼット,		
その他費用	[一時金] 鍵交換費用: 27,500円 除菌消臭代: 13,200円 コンシェルジュ24: 16,500円 初回保証料: 57,500円		
入居諸条件	ペット不可 事務所不可 楽器等の使用不可 二人可		
保証会社	必須 エゴスカード 初回保証料: 月額総賃料の50% 月額保証料: 月額総賃料の1% 年間保証料: 1		
備考			

図面と現況が異なる場合は現況が優先となります。

間取りの「S」はサービスルーム(納戸)です。

情報更新日2025年1月8日

No.NN0000082271



東京都知事(14)第27594号
公益社団法人全国宅地建物取引業保証協会会員/公益社団法人東京都宅地建物取引業協会会員/首都圏不動産公正取引協議会加盟
住建ハウジング中野
東京都中野区本町4丁目21-16
TEL:03-5385-7551
E-mail: nakano@juken-net.com



携帯サイトから物件詳細を閲覧できます!

取引態様	手数料負担の割合	貸主	0%	借主	100%
仲介先物	手数料配分の割合	元付	0%	客付	100%