

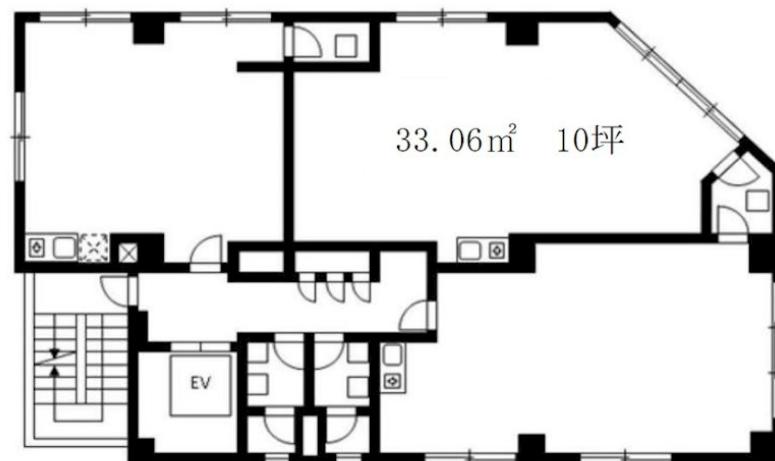
# FOR RENT

賃料	管理費等
120,000円	20,000円

【外観】



【間取り図】



間取り			
敷金	-	礼金	1ヶ月
敷引/償却金	-	保証金	3ヶ月
物件種別	事務所(区画)		
建物名・部屋番号	溝呂木第1ビル 402号室		
物件所在地	東京都新宿区新宿1丁目5-13		
交通	東京メトロ丸ノ内線 新宿御苑前駅 徒歩3分 中央線 千駄ヶ谷駅 徒歩19分		
間取詳細			
構造・規模	鉄筋コンクリート 6階建		
専有面積	33.06㎡	向き	
築年月	1980年2月	契約期間	2年
損害保険		入居時期	即時
駐車場			
設備	エレベーター トイレ有		
その他費用	[備考] 火災保険(飲食美容系6.6万円~その他3.5万円~)・鍵交換費用3.3万円税込・消臭消毒1.705万円税込・事務手数料1.705万円税込・更新時事務手数料0.5カ月・短期違約金有		
入居諸条件	事務所可 法人可 飲食店不可		
保証会社	必須 初回100%月額2%口座引落(アーク株式会社等)		
備考			

図面と現況が異なる場合は現況が優先となります。

間取りの「S」はサービスルーム(納戸)です。

情報更新日2025年1月10日

No.NN000082374

お問合せ先



東京都知事(14)第27594号

公益社団法人全国宅地建物取引業保証協会会員/公益社団法人東京都宅地建物取引業協会会員/首都圏不動産公正取引協議会加盟

## 住建ハウジング中野

東京都中野区本町4丁目21-16

TEL:03-5385-7551

E-mail:nakano@juken-net.com



携帯サイトから物件詳細を閲覧できます!

取引態様	手数料負担の割合	貸主	0%	借主	100%
仲介先物	手数料配分の割合	元付	0%	客付	100%