

FOR RENT

賃料	管理費等
130,000円	0円

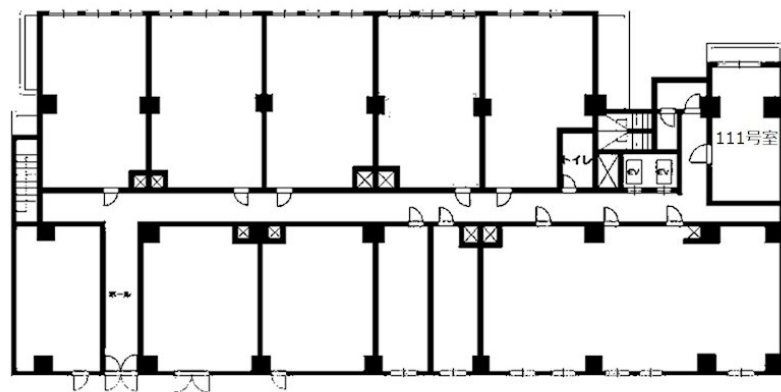
内見可能。明治通り沿いの貸事務所。24時間利用

オートロック,メールボックス

【外観】



【間取り図】



間取り	1R		
敷金	無	礼金	無
敷引/償却金	- 20%	保証金	6ヶ月
物件種別	事務所(区画)		
建物名・部屋番号	サンパークマンション高田馬場 111号室		
物件所在地	東京都新宿区高田馬場 1丁目4-21		
交通	東京メトロ東西線 高田馬場駅 徒歩4分 東京メトロ副都心線 西早稲田駅 徒歩4分		
間取詳細			
構造・規模	鉄骨鉄筋コンクリート 13階建 1階		
専有面積	33.05㎡	向き	
築年月	1982年10月	契約期間	定期借家契約 2年
損害保険		入居時期	2025年3月上旬予定
駐車場			
設備	エアコン,エレベーター,宅配BOX		
その他費用	[備考] 火災保険(飲食美容系6.6万円~その他3.5万円~)・鍵交換費用3.3万円税込・消臭消毒1.705万円税込・事務手数料1.705万円税込・更新時事務手数料0.5カ月・短期違約金有		
入居諸条件	事務所可 飲食店不可		
保証会社	不可		
備考			

図面と現況が異なる場合は現況が優先となります。

間取りの「S」はサービスルーム(納戸)です。

情報更新日2025年1月10日

No.NN0000082394

お問合せ先



東京都知事(14)第27594号

公益社団法人全国宅地建物取引業保証協会会員/公益社団法人東京都宅地建物取引業協会会員/首都圏不動産公正取引協議会加盟

住建ハウジング中野

東京都中野区本町 4丁目21-16

TEL:03-5385-7551

E-mail: nakano@juken-net.com



携帯サイトから物件詳細を閲覧できます!

取引態様	手数料負担の割合	貸主	借主
仲介先物	手数料配分の割合	元付	客付