

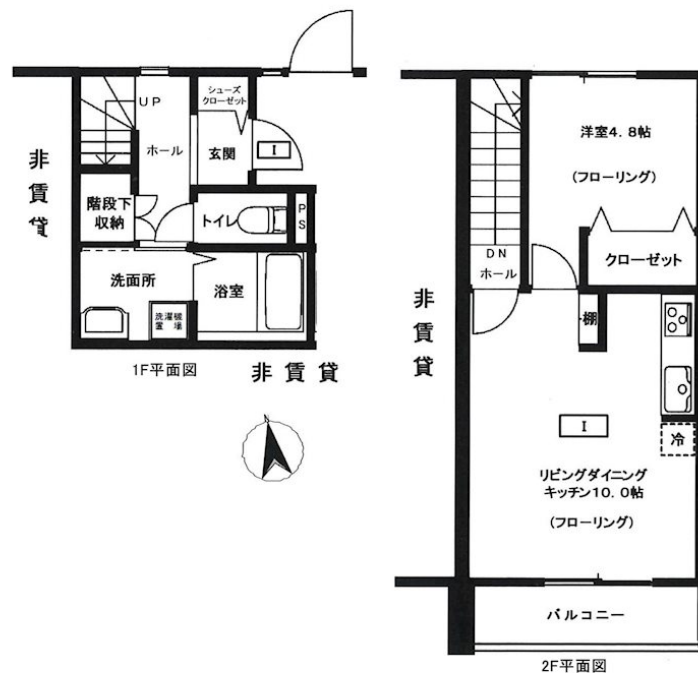
| | |
|----------|------|
| 賃料 | 管理費等 |
| 155,000円 | 0円 |

オートロック,南面バルコニー,防犯カメラ

【外観】



【間取り図】



図面と現況が異なる場合は現況が優先となります。

間取りの「S」はサービスルーム(納戸)です。

| | | | |
|----------|--|------|----|
| 間取り | 1LDK | | |
| 敷金 | 1ヶ月 | 礼金 | - |
| 敷引/償却金 | - | 保証金 | - |
| 物件種別 | アパート | | |
| 建物名・部屋番号 | Bloom with Grace 1号室 | | |
| 物件所在地 | 東京都新宿区下落合4丁目10-9 | | |
| 交通 | 山手線 目白駅 徒歩17分 西武新宿線 下落合駅 徒歩7分 | | |
| 間取詳細 | LDK(10畳) 洋室(4.8畳) | | |
| 構造・規模 | 軽量鉄骨 2階建 1-2階 | | |
| 専有面積 | 44.08㎡ | 向き | 南 |
| 築年月 | 2024年2月下旬 | 契約期間 | 2年 |
| 損害保険 | 有 20,000円 24ヶ月 | 入居時期 | 即時 |
| 駐車場 | 無 駐輪場 | | |
| 設備 | 3口以上コンロ, B S, C S, T Vインターホン, エアコン, エアコン 2台, ガス給湯, グリル, クローゼット | | |
| その他費用 | [一時金] 管理サポート料(2年分): 26,000円 | | |
| 入居諸条件 | ペット不可 事務所不可 楽器等の使用不可 二人可 | | |
| 保証会社 | 可(全保連) 初回保証委託料50%、継続保証委託料年毎12,000円 | | |
| 備考 | | | |

情報更新日2025年1月10日

No.NN000082449

お問合せ先



東京都知事(14)第27594号

公益社団法人全国宅地建物取引業保証協会会員/公益社団法人東京都宅地建物取引業協会会員/首都圏不動産公正取引協議会加盟

住建ハウジング中野

東京都中野区本町4丁目21-16

TEL:03-5385-7551

E-mail:nakano@juken-net.com



携帯サイトから物件詳細を閲覧できます!

| | | | | | |
|------|----------|----|----|----|------|
| 取引態様 | 手数料負担の割合 | 貸主 | 0% | 借主 | 100% |
| 仲介先物 | 手数料配分の割合 | 元付 | 0% | 客付 | 100% |