

FOR RENT

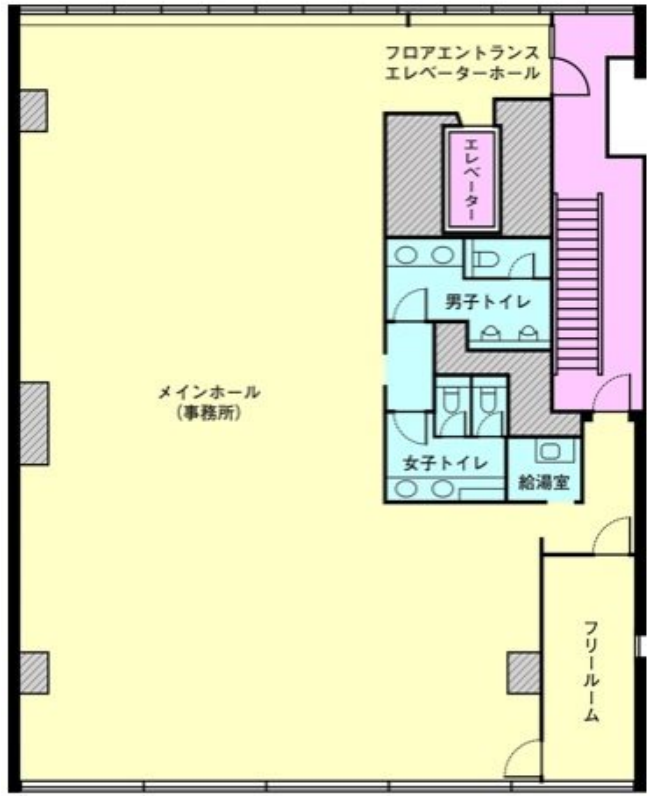
賃料	管理費等
1,288,260円	227,340円

セキュリティ有り,メールボックス

【外観】



【間取り図】



図面と現況が異なる場合は現況が優先となります。

間取りの「S」はサービスルーム(納戸)です。

間取り			
敷金	-	礼金	無
敷引/償却金	-	保証金	12ヶ月
物件種別	事務所(区画)		
建物名・部屋番号	文英堂ビル 4F号室		
物件所在地	東京都新宿区岩戸町17番地		
交通	都営大江戸線 牛込神楽坂駅 徒歩2分 東京メトロ東西線 神楽坂駅 徒歩7分		
間取詳細			
構造・規模	鉄骨鉄筋コンクリート 11階建 4階		
専有面積	250.53㎡	向き	
築年月	2009年8月	契約期間	2年
損害保険		入居時期	2025年4月下旬予定
駐車場	有(敷地内) 35200円/月~		
設備	エアコン,トイレ有,温水洗浄便座,エレベーター		
その他費用	[備考] 火災保険(飲食美容系6.6万円~その他3.5万円~)・鍵交換費用3.3万円税込・消臭消毒2.2万円税込・事務手数料1.705万円税込・更新時事務手数料0.5カ月・短期違約金有		
入居諸条件	事務所可 法人可 飲食店不可		
保証会社	必須 初回100%月額2%口座引落(アーク株式会社等)		
備考			

情報更新日2025年4月4日

No.NN000083316



東京都知事(14)第27594号
公益社団法人全国宅地建物取引業保証協会会員/公益社団法人東京都宅地建物取引業協会会員/首都圏不動産公正取引協議会加盟

住建ハウジング中野
東京都中野区本町4丁目21-16
TEL:03-5385-7551
E-mail:nakano@juken-net.com



携帯サイトから物件詳細を閲覧できます!

取引態様	手数料負担の割合	貸主	0%	借主	100%
仲介先物	手数料配分の割合	元付	0%	客付	100%