

# FOR RENT

賃料	管理費等
350,000円	9,000円

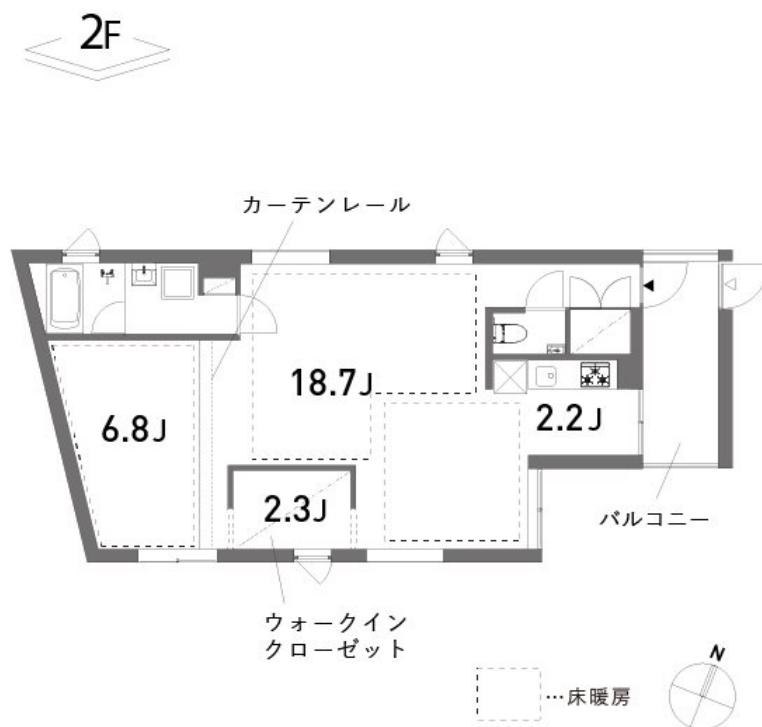
## 神楽坂の洗練されたデザイナーズマンション

築浅 駅近 5線3駅利用可 1階テナント 事務所可

【外観】



【間取り図】



図面と現況が異なる場合は現況が優先となります。

間取りの「S」はサービスルーム(納戸)です。

間取り	1R		
敷金	1ヶ月	礼金	1ヶ月
敷引/償却金	1ヶ月 -	保証金	-
物件種別	マンション		
建物名・部屋番号	kif annex 202号室		
物件所在地	東京都新宿区若宮町13-1		
交通	中央線 飯田橋駅 徒歩5分 都営大江戸線 牛込神楽坂駅 徒歩6分		
間取詳細	LD(18.7畳) K(2.2畳) 洋室(6.8畳)		
構造・規模	鉄筋コンクリート 3階建 2階		
専有面積	68.24㎡	向き	東
築年月	2023年5月18日	契約期間	2年
損害保険	有 26,000円 24ヶ月	入居時期	即時
駐車場	無		
設備	3口以上コンロ,ガスコンロ設置済,ガス給湯,グリル,クローゼット,トイレ有,バス・トイレ別,ブライン		
その他費用			
入居諸条件	ペット不可 事務所相談 楽器等の使用不可 二人可		
保証会社	必須 エボス 初回:月支払額50%(住居)・100%(事務所)SOHOはご確認ください/月次:1,000円(住居)・		
備考			

情報更新日2025年1月9日

No.NN000083400

お問合せ先



東京都知事(14)第27594号  
公益社団法人全国宅地建物取引業保証協会会員/公益社団法人東京都宅地建物取引業協会会員/首都圏不動産公正取引協議会加盟

### 住建ハウジング中野

東京都中野区本町4丁目21-16  
TEL:03-5385-7551  
E-mail:nakano@juken-net.com



携帯サイトから物件詳細を閲覧できます!

取引態様	手数料負担の割合	貸主	0%	借主	100%
仲介先物	手数料配分の割合	元付	0%	客付	100%