

FOR RENT

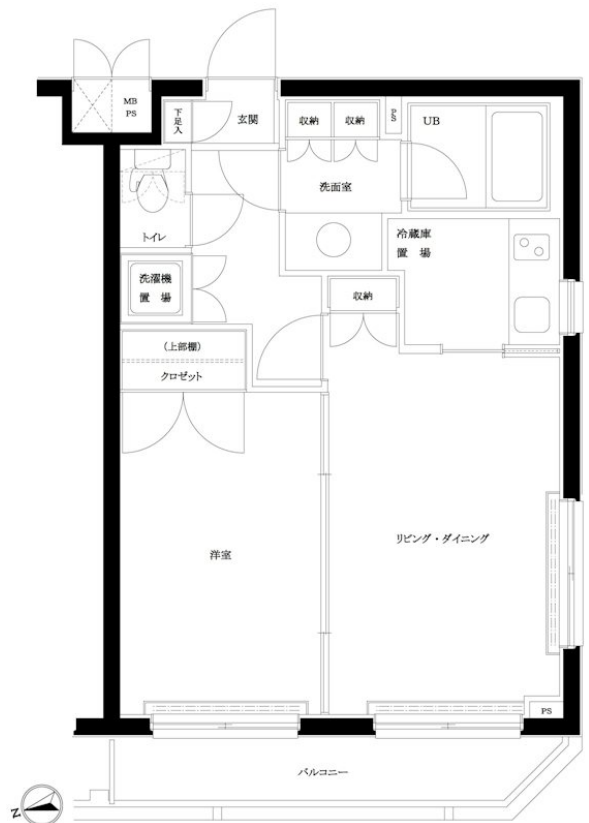
賃料	管理費等
168,000円	12,000円

24時間緊急通報システム, 2面採光, オートロック, ディンプルキー, モニタ付オートロック, 角住戸, 外壁タイル張り, 分譲タイプ, 防犯カメラ

【外観】



【間取り図】



重要 ご入居の皆様へ

Lifeline Support.
ライフラインサポート

お引越し時の負担を軽減します！
お手続きはたったの3ステップ

1. 万が一お買い上げのトラブル発生した場合、弊社スタッフが迅速に対応いたします。
2. 引っ越し当日、スタッフが荷物運搬をサポートいたします。
3. 引っ越し後、スタッフがご入居のチェックを行います。

インターネット：0120-977-199
マイブライズ：0120-015-021

図面と現況が異なる場合は現況が優先となります。

間取りの「S」はサービスルーム(納戸)です。

間取り	1LDK		
敷金	無	礼金	1ヶ月
敷引/償却金	- 無	保証金	無
物件種別	マンション		
建物名・部屋番号	ループル早稲田式番館 207号室		
物件所在地	東京都新宿区戸山1丁目15-20		
交通	東京メトロ東西線 早稲田(東京メトロ)駅 徒歩3分 都営大江戸線 若松河田駅 徒歩8分		
間取詳細	LDK(11畳) 洋室(7畳)		
構造・規模	鉄筋コンクリート5階建2階		
専有面積	40.5㎡	向き	西
築年月	2005年10月上旬	契約期間	2年
損害保険	有 20,000円 24ヶ月	入居時期	2024年12月下旬
駐車場	無 駐輪場		
設備	2口コンロ, B S, C A T V, C S, T V インターホン, エアコン, ガス給湯, クローゼット, システムキッチン		
その他費用	[一時金] TFD Club: 17,000円 鍵交換代: 16,500円 ルームクリーニング費用(退去時): 66,000円 [備考] 外国籍の方は室内クリーニング費用(契約時) ¥66,000。 契約退去同行サービス ¥18,700		
入居諸条件			
保証会社	必須 初回保証料30%(家賃+管理費) 学生初回保証料9,000円 外国籍の方は50%+2,000		
備考			

情報更新日2025年1月8日

No.NN0000083401



東京都知事(14)第27594号
公益社団法人全国宅地建物取引業保証協会会員/公益社団法人東京都宅地建物取引業協会会員/首都圏不動産公正取引協議会加盟

住建ハウジング中野

東京都中野区本町4丁目21-16
TEL:03-5385-7551
E-mail: nakano@juken-net.com



携帯サイトから物件詳細を閲覧できます！

取引態様	手数料負担の割合	貸主	0%	借主	100%
仲介先物	手数料配分の割合	元付	0%	客付	100%