

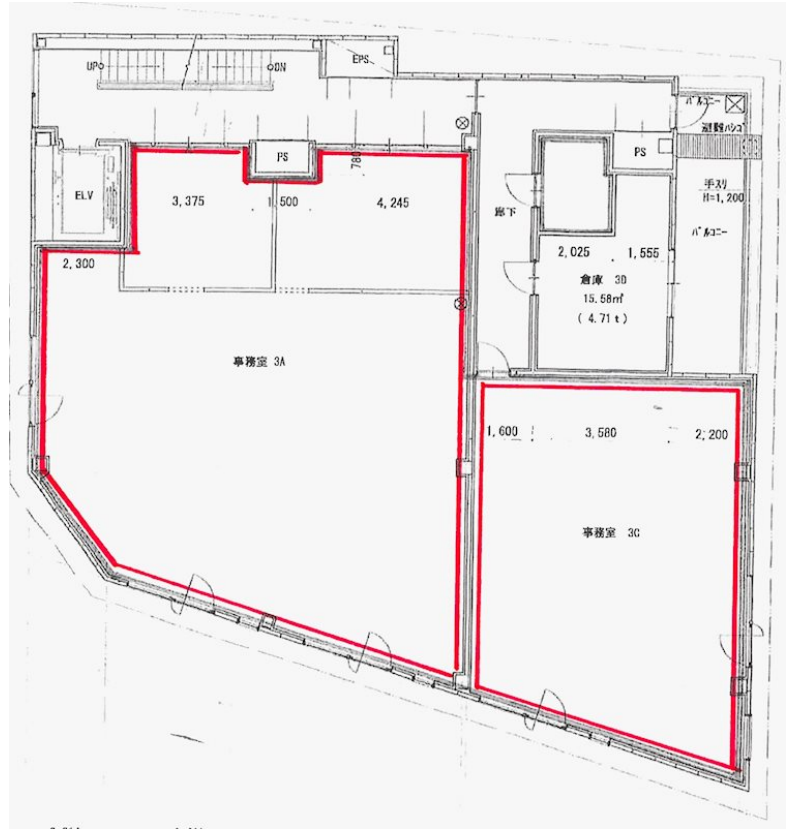
# FOR RENT

賃料	管理費等
1,356,960円	185,040円

【外観】



【間取り図】



図面と現況が異なる場合は現況が優先となります。

間取りの「S」はサービスルーム(納戸)です。

間取り			
敷金	12ヶ月	礼金	1ヶ月
敷引/償却金	-	保証金	-
物件種別	事務所(区画)		
建物名・部屋番号	丸三ビル 3階号室		
物件所在地	東京都杉並区上荻 1丁目15番2号		
交通	中央線 荻窪駅 徒歩1分		
間取詳細			
構造・規模	鉄骨 3階建 3階		
専有面積	203.93㎡	向き	南東
築年月	2016年8月19日	契約期間	3年
損害保険	有	入居時期	即時
駐車場			
設備	エレベーター 電話回線		
その他費用			
入居諸条件	事務所可 法人可 飲食店不可		
保証会社	必須 初回保証料: 月額賃料等合計額の100%、月額保証料: 月額賃料等合計の1%		
備考			

情報更新日2026年4月21日

No.NN000083524



東京都知事(14)第27594号  
 公益社団法人全国宅地建物取引業保証協会会員/公益社団法人東京都宅地建物取引業協会会員/首都圏不動産公正取引協議会加盟

**住建ハウジング中野**  
 東京都中野区本町 4丁目21-16  
 TEL:03-5385-7551  
 E-mail: nakano@juken-net.com



携帯サイトから物件詳細を閲覧できます!

取引態様	手数料負担の割合	貸主	0%	借主	100%
仲介先物	手数料配分の割合	元付	0%	客付	100%