

FOR RENT

賃料	管理費等
255,000円	10,000円

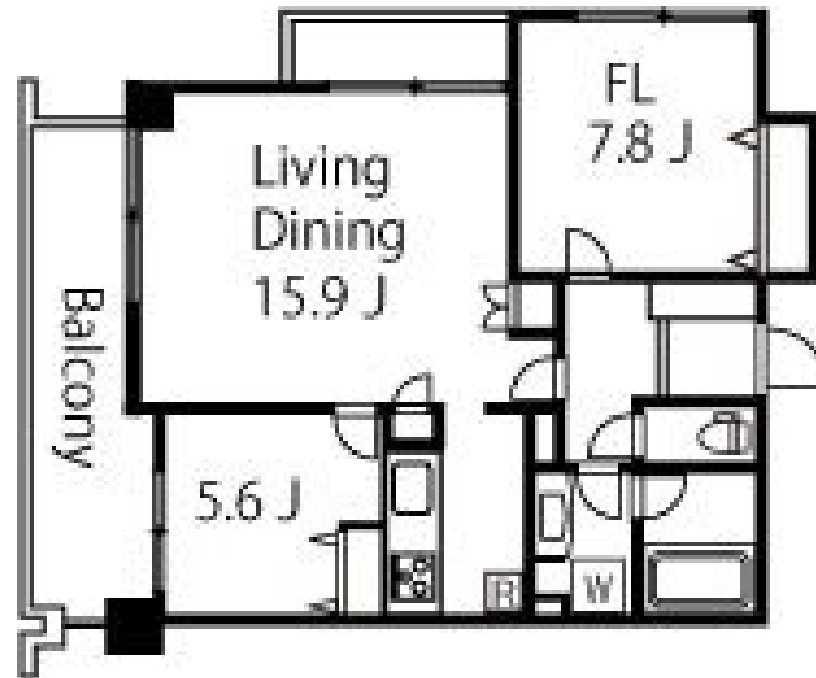
高級賃貸マンション『ガーデン』シリーズに空き

2F以上,オートロック,セキュリティ有り,眺望良好,通風良好,当社管理物件,閑静な住宅街,防犯カメラ,緑豊かな住宅地,メールボックス,平置駐車場

【外観】



【間取り図】



間取り	2LDK		
敷金	1ヶ月	礼金	無
敷引/償却金	-	保証金	-
物件種別	マンション		
建物名・部屋番号	ガーデン杉並方南 301号室		
物件所在地	東京都杉並区方南 1丁目44-12		
交通	京王線 笹塚駅 徒歩8分 東京メトロ千代田線 代々木上原駅 徒歩28分		
間取詳細	LD(15.9畳) 洋室(7.8畳) 洋室(5.6畳)		
構造・規模	鉄筋コンクリート 4階建 3階		
専有面積	74.13㎡	向き	南
築年月	2001年11月	契約期間	2年
損害保険	有 20,000円 24ヶ月	入居時期	2025年2月10日予定
駐車場	有(敷地内) 25300~38500円/月 駐輪場 バイク置き場		
設備	2口コンロ, B S, C S, T Vインターホン, インターホン, エアコン, エアコン 2台, ガスキッチン, ガスコ		
その他費用	[一時金] 24時間サポート(2年): 16,500円 入居時鍵交換代: 27,500円 [備考] 年収は910万円以上必須(部屋のみ借りる場合。歩合は年収にカウントしません。) 個人事業主の方は所得年収910万円以上必須)		
入居諸条件	ペット不可 事務所不可 楽器等の使用不可 二人可		
保証会社	必須 ROOM ID【初回保証料】総家賃×50%【月次保証料】総家賃×1		
備考			

図面と現況が異なる場合は現況が優先となります。

間取りの「S」はサービスルーム(納戸)です。

情報更新日2025年1月10日

No.NN0000083851



東京都知事(14)第27594号
公益社団法人全国宅地建物取引業保証協会会員/公益社団法人東京都宅地建物取引業協会会員/首都圏不動産公正取引協議会加盟

住建ハウジング中野

東京都中野区本町4丁目21-16
TEL:03-5385-7551
E-mail:nakano@juken-net.com



携帯サイトから物件詳細を閲覧できます!

取引態様	手数料負担の割合	貸主	0%	借主	100%
仲介先物	手数料配分の割合	元付	0%	客付	100%