

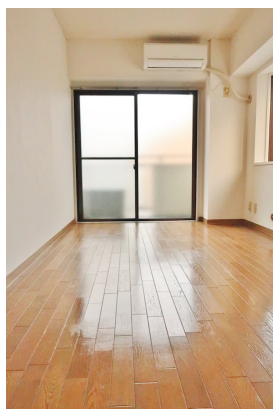
# FOR RENT

賃料	管理費等
54,000円	4,000円

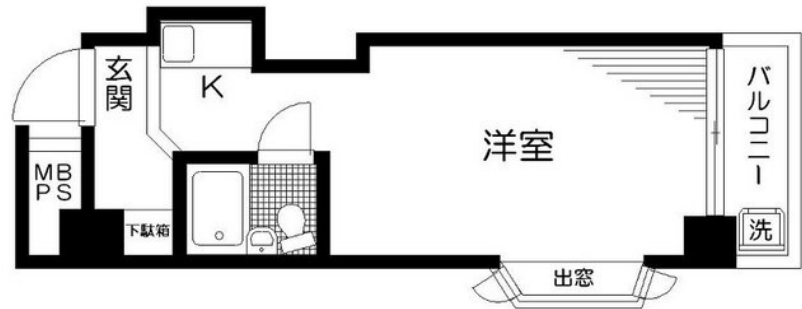
## 1階は診療所 コンビニまで75m！買い物便利

2F以上 角住戸 2面採光 出窓

【外観】



【間取り図】



図面と現況が異なる場合は現況が優先となります。

間取りの「S」はサービスルーム(納戸)です。

間取り	1R		
敷金	1ヶ月	礼金	無
敷引/償却金	-	保証金	無
物件種別	マンション		
建物名・部屋番号	日神パレス高井戸 401号室		
物件所在地	東京都杉並区高井戸東3丁目28-6		
交通	京王井の頭線 高井戸駅 徒歩6分 中央・総武線各停 荻窪駅 徒歩27分		
間取詳細	K(1畳) 洋室(6畳)		
構造・規模	鉄筋コンクリート 7階建 4階		
専有面積	17.74㎡	向き	東
築年月	1986年7月	契約期間	2年
損害保険		入居時期	即時
駐車場	無 駐輪場		
設備	エレベーター 敷地内ゴミ置き場 電気コンロ パス有 シャワー パストイレ同室 トイレ有 エアコン		
その他費用	[一時金] 鍵交換費用: 22,000円 室内消毒代: 16,500円 [月次費用] 日神サポートパック料: 1,010円 [備考] 支払手数料(毎月月額合計の1%)。退去時クリーニング費借主負担特約有(エアコン洗浄代16,500円含む)		
入居諸条件	ペット不可 事務所不可 楽器等の使用不可 法人可		
保証会社	必須 (オリコフォレントインシュア) 初回保証委託料月額合計の60%、1年毎に継続保証委託料1万円。		
備考			

情報更新日2025年1月10日

No.NN0000083870



東京都知事(14)第27594号  
公益社団法人全国宅地建物取引業保証協会会員/公益社団法人東京都宅地建物取引業協会会員/首都圏不動産公正取引協議会加盟

### 住建ハウジング中野

東京都中野区本町4丁目21-16  
TEL:03-5385-7551  
E-mail: nakano@juken-net.com



携帯サイトから物件詳細を閲覧できます！

取引態様	手数料負担の割合	貸主	0%	借主	100%
仲介先物	手数料配分の割合	元付	0%	客付	100%