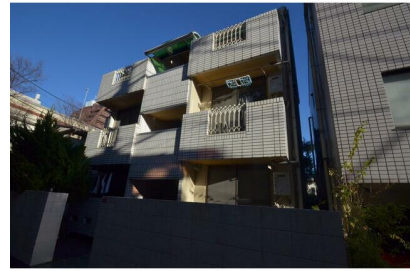


# FOR RENT

賃料	管理費等
47,000円	2,000円

2 F 以上

【外観】



【間取り図】



間取り	1R		
敷金	無	礼金	無
敷引/償却金	-	保証金	無
物件種別	マンション		
建物名・部屋番号	桜コーポ 305号室		
物件所在地	東京都杉並区下高井戸1丁目19-15		
交通	京王線 桜上水駅 徒歩3分 京王線 下高井戸駅 徒歩10分		
間取詳細	洋室(5.5畳)		
構造・規模	鉄骨 3階建 3階		
専有面積	12㎡	向き	西
築年月	1985年4月	契約期間	2年
損害保険	有	入居時期	即時
駐車場	無		
設備	IHクッキングヒーター シャワー バストイレ同室 トイレ有 洗面台 エアコン CATV		
その他費用	[一時金] 鍵交換代等: 22,000円 ライフサポート: 16,500円 除菌・消臭: 9,900円 清掃代(契約時): 38,500円		
入居諸条件	単身限定		
保証会社	必須(全保連)「全保連」初回: 賃料等総額の50%、月額: 2,290円(火災保険込)「ジェイリース」初回: 賃料等総額の50%、月額: 1,250円(火災保険別途加入20,000円/2年)		
備考			

図面と現況が異なる場合は現況が優先となります。

間取りの「S」はサービスルーム(納戸)です。

情報更新日2025年1月10日

No.NN000083898



東京都知事(14)第27594号  
公益社団法人全国宅地建物取引業保証協会会員/公益社団法人東京都宅地建物取引業協会会員/首都圏不動産公正取引協議会加盟

**住建ハウジング中野**  
東京都中野区本町4丁目21-16  
TEL:03-5385-7551  
E-mail: nakano@juken-net.com



携帯サイトから物件詳細を閲覧できます!

取引態様	手数料負担の割合	貸主	0%	借主	100%
仲介先物	手数料配分の割合	元付	0%	客付	100%