

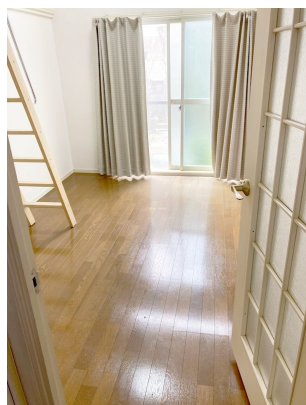
FOR RENT

賃料	管理費等
52,000円	1,000円

ロフト付き、お荷物多くても大丈夫・学生様

陽当たり良好・IHコンロ。室内洗濯機、ロフト2.5帖

【外観】



【間取り図】



図面と現況が異なる場合は現況が優先となります。

間取りの「S」はサービスルーム(納戸)です。

間取り	1K		
敷金	無	礼金	無
敷引/償却金	-	保証金	-
物件種別	アパート		
建物名・部屋番号	レオパレスみや 102号室		
物件所在地	東京都世田谷区船橋3丁目10-18		
交通	小田急線 千歳船橋駅 徒歩8分 小田急線 経堂駅 徒歩18分		
間取詳細	K(4畳) 洋室(6畳)		
構造・規模	木造 2階建 1階		
専有面積	19.44㎡	向き	南西
築年月	1992年11月中旬	契約期間	2年
損害保険	有 20,000円 24ヶ月	入居時期	即時
駐車場			
設備	CATV, CATVインターネット, IHクッキングヒーター, インターホン, ガスコンロ設置済, クローゼット		
その他費用	[一時金] 鍵交換: 22,000円 24hサポート: 16,500円 清掃費: 35,000円 [備考] ルームクリーニング費用借主負担特約有 退去時エアコン洗浄費用13,200円(内部洗浄エアコンは追加費用あり)		
入居諸条件	高齢者不可 友人同士不可		
保証会社	必須 初回50%~(エボス:年次保証料無,月次有)(エルズ:年次保証料有,口座引落手数料有)		
備考			

情報更新日2025年1月8日

No.NN0000084313

お問合せ先



東京都知事(14)第27594号

公益社団法人全国宅地建物取引業保証協会会員/公益社団法人東京都宅地建物取引業協会会員/首都圏不動産公正取引協議会加盟

住建ハウジング中野

東京都中野区本町4丁目21-16

TEL:03-5385-7551

E-mail: nakano@juken-net.com



携帯サイトから物件詳細を閲覧できます!

取引態様	手数料負担の割合	貸主	0%	借主	100%
仲介先物	手数料配分の割合	元付	0%	客付	100%