

FOR RENT

賃料	管理費等
260,000円	0円

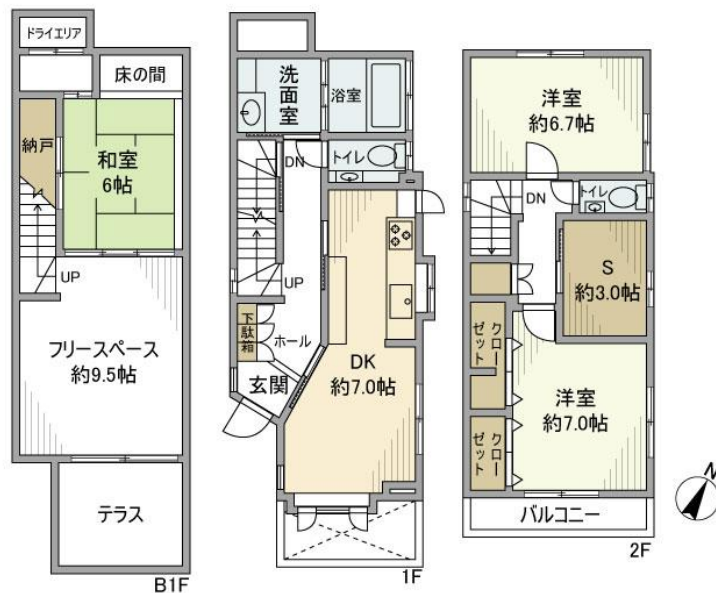
暮らす人をやさしく包み込むくつろぎの家

カーポート付き駐車場1台無料/電動シャッター付き/

【外観】



【間取り図】



図面と現況が異なる場合は現況が優先となります。

間取りの「S」はサービスルーム(納戸)です。

間取り	3SDK		
敷金	2ヶ月	礼金	1.5ヶ月
敷引/償却金	-	保証金	-
物件種別	戸建		
建物名・部屋番号	善福寺戸建		
物件所在地	東京都杉並区善福寺 4丁目24-2		
交通	中央線 荻窪駅 バス17分 青梅街道営業所 バス停徒歩4分		
間取詳細	DK(7畳) 納戸(3畳) 洋室(6.7畳) 洋室(7畳) 和室(6畳)		
構造・規模	木造 2階建 0階		
専有面積	115.37㎡	向き	南東
築年月	2000年7月	契約期間	2年
損害保険	有 25,000円 24ヶ月	入居時期	即時
駐車場	付(無料)		
設備	システムキッチン ガスコンロ設置済 3口以上コンロ オープンレンジ 食器洗浄乾燥機 バス・トイレ別		
その他費用	[一時金] リロサバ加入料(月額): 1,500円 駐車場登録料 1台(利用時のみ): 11,000円 除菌施工料(契約時のみ): 19,800円		
入居諸条件	ペット可 事務所不可 楽器等の使用相談 学生不可		
保証会社	必須 保証会社 要: 初回 賃料総額100% + 月額 賃料総額1% (最低1,000円)		
備考			

情報更新日2024年12月21日

No.NN0000084702

お問合せ先



東京都知事(14)第27594号
公益社団法人全国宅地建物取引業保証協会会員/公益社団法人東京都宅地建物取引業協会会員/首都圏不動産公正取引協議会加盟

住建ハウジング中野

東京都中野区本町 4丁目21-16
TEL:03-5385-7551
E-mail: nakano@juken-net.com



携帯サイトから物件詳細を閲覧できます!

取引態様	手数料負担の割合	貸主	0%	借主	100%
仲介先物	手数料配分の割合	元付	0%	客付	100%