

FOR RENT

| | |
|----------|---------|
| 賃料 | 管理費等 |
| 120,000円 | 10,000円 |

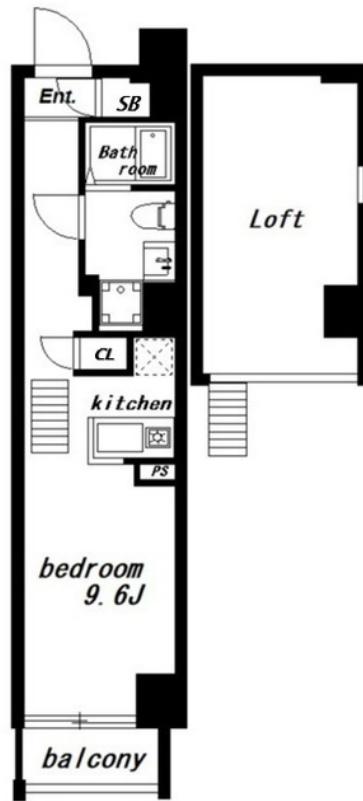
便利なカウンターキッチンで毎日楽しくお料理で

防犯カメラ 最上階 オートロック ロフト 角住戸

【外観】



【間取り図】



図面と現況が異なる場合は現況が優先となります。

間取りの「S」はサービスルーム(納戸)です。

| | | | |
|----------|---|------|-------------|
| 間取り | 1R | | |
| 敷金 | 無 | 礼金 | 無 |
| 敷引/償却金 | - | 保証金 | - |
| 物件種別 | マンション | | |
| 建物名・部屋番号 | ハーモニエグラーシア駒込 802号室 | | |
| 物件所在地 | 東京都豊島区駒込 1丁目13番13号 | | |
| 交通 | 山手線 駒込駅 徒歩3分 東京メトロ南北線 駒込駅 徒歩3分 | | |
| 間取詳細 | 洋室(9.6畳) ロフト(7畳) | | |
| 構造・規模 | 鉄筋コンクリート 8階建 8階 | | |
| 専有面積 | 25.25㎡ | 向き | 北東 |
| 築年月 | 2021年10月 | 契約期間 | 2年 |
| 損害保険 | 有 | 入居時期 | 2025年1月中旬予定 |
| 駐車場 | 無 | | |
| 設備 | エレベーター 宅配BOX システムキッチン 対面式キッチン カウンターキッチン | | |
| その他費用 | [一時金] 鍵交換費用:16,500円 クリーニング費用:38,500円 とくたく CLUB:16,500円 室内消毒料:19,800円 仲介業者請求事務手数料:16,500円 | | |
| 入居諸条件 | ペット不可 楽器等の使用不可 二人不可 | | |
| 保証会社 | 必須 保証会社/シノケンコミュニケーションズ加入必須【初回保証料】 連保有 賃料30%or最低保証料30,000円のどちらか高い金額 連保無 賃料計100%【年毎更新料】15,000円or20,000円 | | |
| 備考 | | | |

情報更新日2024年12月21日

No.NN0000084737

お問合せ先



東京都知事(14)第27594号

公益社団法人全国宅地建物取引業保証協会会員/公益社団法人東京都宅地建物取引業協会会員/首都圏不動産公正取引協議会加盟

住建ハウジング中野

東京都中野区本町4丁目21-16

TEL:03-5385-7551

E-mail:nakano@juken-net.com



携帯サイトから物件詳細を閲覧できます!

| | | | | | |
|------|----------|----|----|----|------|
| 取引態様 | 手数料負担の割合 | 貸主 | 0% | 借主 | 100% |
| 仲介先物 | 手数料配分の割合 | 元付 | 0% | 客付 | 100% |