

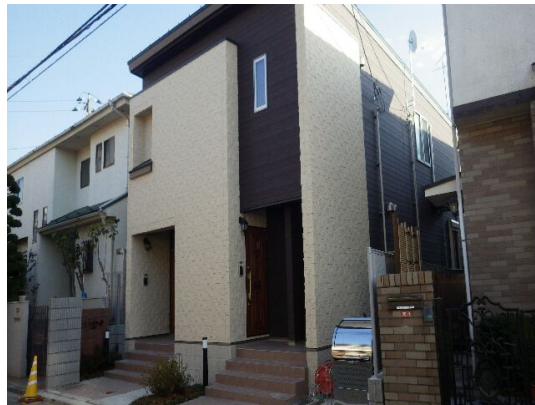
# FOR RENT

賃料	管理費等
129,000円	3,300円

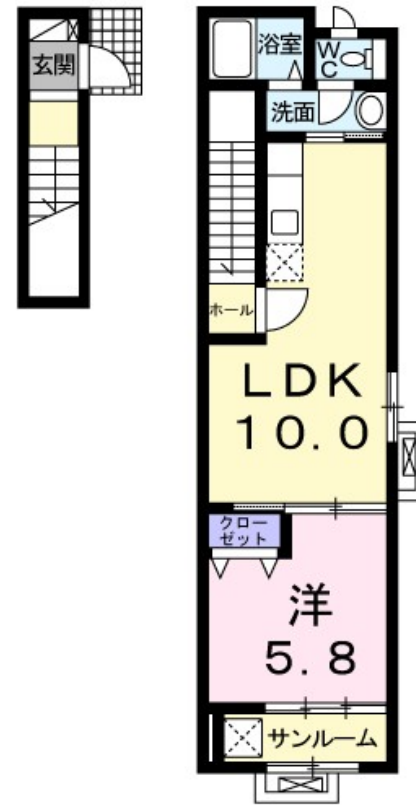
## 快適な暮らしは株式会社住建ハウジングにお任せ

2F以上 角住戸

【外観】



【間取り図】



間取り	1LDK		
敷金	無	礼金	19.35万円
敷引/償却金	-	保証金	-
物件種別	アパート		
建物名・部屋番号	はなみずき 201号室		
物件所在地	東京都杉並区阿佐谷南1丁目26-8		
交通	中央線 阿佐ヶ谷駅 徒歩8分 東京メトロ丸ノ内線 新高円寺駅 徒歩11分		
間取詳細	洋室(5.8畳) LDK(10畳)		
構造・規模	木造 2階建 2階		
専有面積	41.75㎡	向き	南
築年月	2016年2月	契約期間	2年
損害保険	有	入居時期	2025年1月下旬
駐車場	無 駐輪場		
設備	システムキッチン ガスコンロ設置済 3口以上コンロ パス・トイレ別 追い焚き風呂 浴室乾燥 シャワー		
その他費用	[一時金] クリーニング費用: 60,000円		
入居諸条件	二人可		
保証会社	必須 ハウスリーブ株式会社: 契約時保証委託料: 2.2万/月額保証委託料: 賃料総額の2.2%又は5.5%		
備考			

図面と現況が異なる場合は現況が優先となります。

間取りの「S」はサービスルーム(納戸)です。

情報更新日2025年1月8日

No.NN0000084739

お問合せ先



東京都知事(14)第27594号

公益社団法人全国宅地建物取引業保証協会会員/公益社団法人東京都宅地建物取引業協会会員/首都圏不動産公正取引協議会加盟

### 住建ハウジング中野

東京都中野区本町4丁目21-16

TEL:03-5385-7551

E-mail: nakano@juken-net.com



携帯サイトから物件詳細を閲覧できます!

取引態様	手数料負担の割合	貸主	0%	借主	100%
仲介先物	手数料配分の割合	元付	0%	客付	100%