

# FOR RENT

賃料	管理費等
410,000円	10,000円

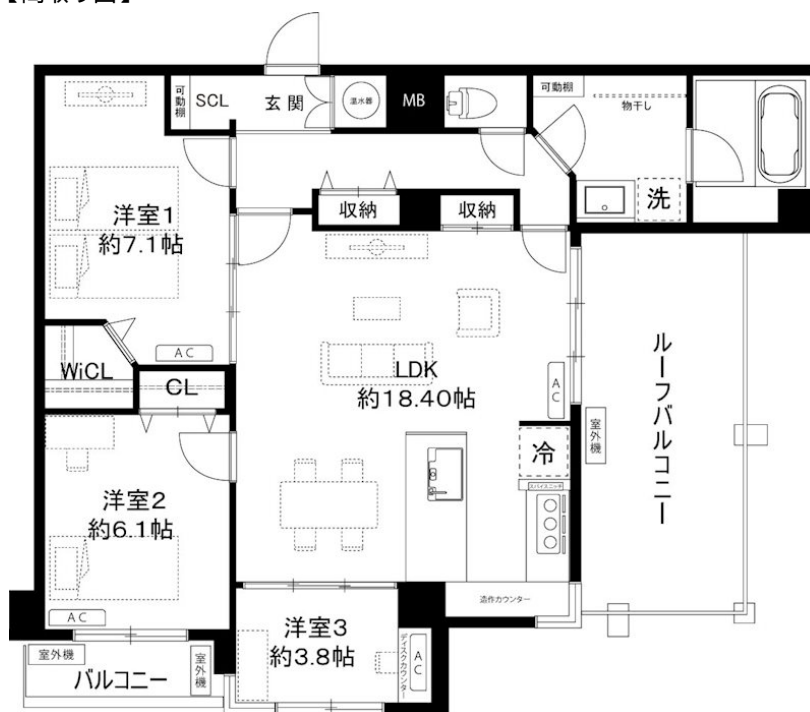
## 大規模リノベーション 南東向きのバルコニーに

2F以上,オートロック,セキュリティ有り,眺望良好,通風良好,当社管理物件,南面バルコニー,陽当たり良好,内装リフォーム済,リノベーション,防犯カメラ,メールボックス,平置駐車場

【外観】



【間取り図】



間取り	3LDK		
敷金	1ヶ月	礼金	無
敷引/償却金	-	保証金	-
物件種別	マンション		
建物名・部屋番号	ホワイトパレス 503号室		
物件所在地	東京都文京区春日 1丁目10-1		
交通	東京メトロ南北線 後楽園駅 徒歩10分 東京メトロ丸ノ内線 後楽園駅 徒歩10分		
間取詳細	洋室(5.9畳) 洋室(6.2畳) 洋室(7.5畳) LDK(20.1畳)		
構造・規模	鉄骨鉄筋コンクリート 8階建 5階		
専有面積	82.39㎡	向き	南東
築年月	1986年1月	契約期間	2年
損害保険	有 20,000円 24ヶ月	入居時期	2025年3月20日予定
駐車場	有(敷地内) 44000円/月 駐輪場 バイク置き場		
設備	2口コンロ, 3口以上コンロ, IHキッチンヒーター, TVインターホン, インターホン, ウォークインクロー		
その他費用	[一時金] 24時間サポート(2年): 16,500円 [備考] ペット相談可(ペット飼育時は保証金1ヶ月プラスとなり退去時に償却となります)		
入居諸条件	ペット相談 事務所不可 楽器等の使用不可 二人可		
保証会社	必須(日本セーフティー) 日本セーフティー【初回保証料】総家賃×50%【月次保証料】総家賃×1%		
備考			

図面と現況が異なる場合は現況が優先となります。

間取りの「S」はサービスルーム(納戸)です。

情報更新日2025年1月8日

No.NN0000085250

お問合せ先



東京都知事(14)第27594号

公益社団法人全国宅地建物取引業保証協会会員/公益社団法人東京都宅地建物取引業協会会員/首都圏不動産公正取引協議会加盟

### 住建ハウジング中野

東京都中野区本町 4丁目21-16

TEL:03-5385-7551

E-mail: nakano@juken-net.com



携帯サイトから物件詳細を閲覧できます!

取引態様	手数料負担の割合	貸主	0%	借主	100%
仲介先物	手数料配分の割合	元付	0%	客付	100%