

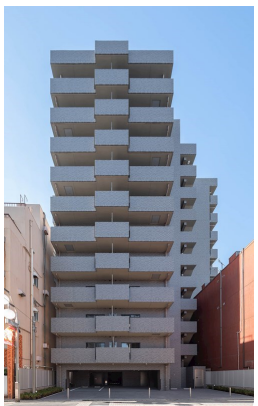
FOR RENT

賃料	管理費等
113,000円	10,000円

1Kタイプの便利な物件で快適にお過ごしいただけ

防犯カメラ 外壁タイル張り 分譲タイプ モニタ付オートロック ダブルディンプルキー 24時間緊急通報システム

【外観】



【間取り図】



重要 ご入居の皆様へ
Lifeline Support.
ライフラインサポート

- PHITSU 光
- PHITSU 光
- SoftBank 光
- au 光
- フコエ 光

お引越しの負担を軽減します！
お手続きはたったの3ステップ

- 1 大家さまより必ずお電話をいただきます
- 2 書類提出の準備をいたします
- 3 入居に合わせたお引越しです

インターネット：0120-977-199
マイサイン：0120-015-021

図面と現況が異なる場合は現況が優先となります。

間取りの「S」はサービスルーム(納戸)です。

間取り	1K		
敷金	無	礼金	1ヶ月
敷引/償却金	-	保証金	-
物件種別	マンション		
建物名・部屋番号	ループル池袋式番館 901号室		
物件所在地	東京都豊島区池袋4丁目25-12		
交通	山手線 池袋駅 徒歩10分		
間取詳細	K(2畳) 洋室(7.5畳)		
構造・規模	鉄筋コンクリート 11階建 9階		
専有面積	25.44㎡	向き	東
築年月	2022年11月下旬	契約期間	2年
損害保険	有 18,000円 24ヶ月	入居時期	2025年2月下旬
駐車場	駐輪場		
設備	エレベーター 24時間ゴミ出し可 敷地内ゴミ置き場 宅配BOX システムキッチン 2口コンロ		
その他費用	[一時金] TFDclub：17,000円 鍵交換費用：16,500円 ルームクリーニング費用(退去時)：55,000円		
入居諸条件			
保証会社	必須 初回保証料30%(家賃+管理費) 年間保証料10,000円 学生初回保証料9,000円		
備考			

情報更新日2024年12月28日

No.NN0000085342



東京都知事(14)第27594号
公益社団法人全国宅地建物取引業保証協会会員/公益社団法人東京都宅地建物取引業協会会員/首都圏不動産公正取引協議会加盟

住建ハウジング中野

東京都中野区本町4丁目21-16
TEL:03-5385-7551
E-mail:nakano@juken-net.com



携帯サイトから物件詳細を閲覧できます！

取引態様	手数料負担の割合	貸主	0%	借主	100%
仲介先物	手数料配分の割合	元付	0%	客付	100%