

FOR RENT

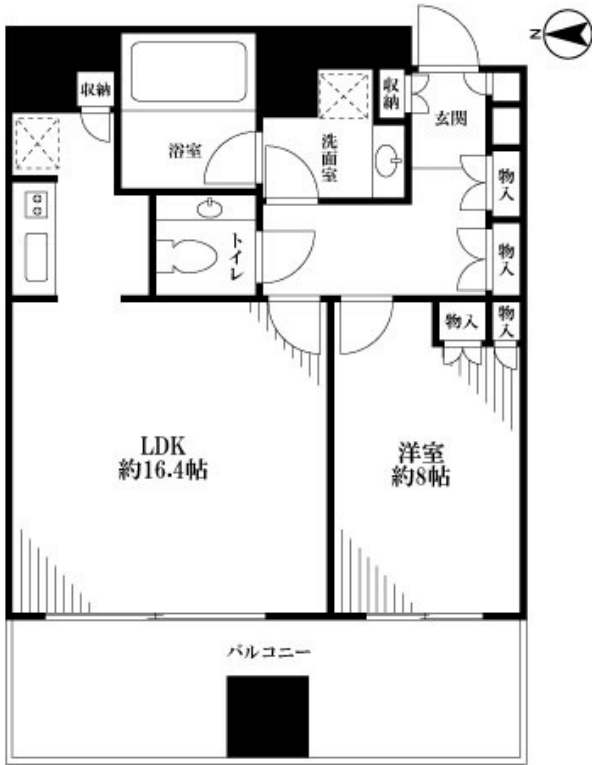
| 賃料       | 管理費等 |
|----------|------|
| 350,000円 | 0円   |

防犯カメラ 24時間有人管理 タワー型マンション 高層階 2F以上 オートロック 寝室8畳以上 眺望良好 通風良好

【外観】



【間取り図】



図面と現況が異なる場合は現況が優先となります。

間取りの「S」はサービスルーム(納戸)です。

情報更新日2026年2月5日

No.NN0000085950

お問合せ先

東京都知事(14)第27594号

公益社団法人全国宅地建物取引業保証協会会員/公益社団法人東京都宅地建物取引業協会会員/首都圏不動産公正取引協議会加盟

住建ハウジング中野

東京都中野区本町4丁目21-16

TEL:03-5385-7551

E-mail:nakano@juken-net.com

| 間取り      | 1LDK  |      |           |
|----------|---|------|-----------|
| 敷金       | 2ヶ月   | 礼金   | 1ヶ月       |
| 敷引/償却金   | -   | 保証金  | -         |
| 物件種別     | マンション   |      |           |
| 建物名・部屋番号 | セントラルパークタワー・ラ・トゥール新宿                              |      |           |
| 物件所在地    | 東京都新宿区西新宿6丁目15-1                                  |      |           |
| 交通       | 都営大江戸線 都庁前駅 徒歩5分<br>東京メトロ丸ノ内線 西新宿駅 徒歩6分           |      |           |
| 間取詳細     | LDK(16.4畳) 洋室(8.03畳)                              |      |           |
| 構造・規模    | 鉄骨鉄筋コンクリート 44階建 10階                               |      |           |
| 専有面積     | 59.53㎡  | 向き   | 西         |
| 築年月      | 2010年2月   | 契約期間 | 定期借家契約 2年 |
| 損害保険     |   | 入居時期 | 即時        |
| 駐車場      |   |      |           |
| 設備       | エレベーター 宅配BOX システムキッチン バス・トイレ別 追い焚き風呂 温水洗浄便座 洗面所独立 |      |           |
| その他費用    | [備考] 鍵交換代借主負担、損害保険加入義務あり                          |      |           |
| 入居諸条件    | ペット相談 事務所不可 楽器等の使用不可 二人可                          |      |           |
| 保証会社     |   |      |           |
| 備考       |   |      |           |

携帯サイトから物件詳細を閲覧できます！

| 取引態様     | 手数料負担の割合 | 貸主 | 0% | 借主 | 100% |
|----------|----------|----|----|----|------|
| 仲介元付(専任) | 手数料配分の割合 | 元付 | 0% | 客付 | 100% |