

FOR RENT

賃料	管理費等
122,000円	6,000円

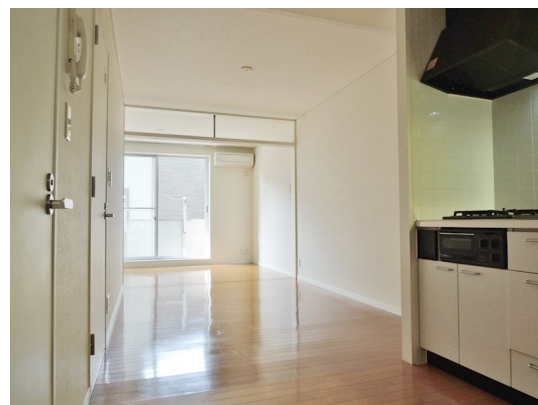
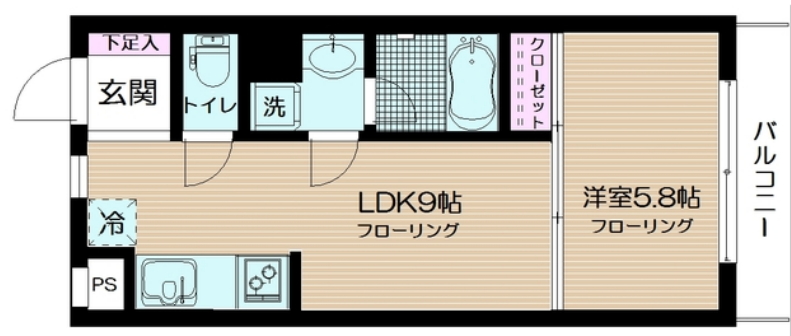
新大塚駅から徒歩3分の好立地 2人入居可!

デザイナーズ 2F以上 オートロック

【外観】



【間取り図】



図面と現況が異なる場合は現況が優先となります。

間取りの「S」はサービスルーム(納戸)です。

間取り	1LDK		
敷金	1ヶ月	礼金	1ヶ月
敷引/償却金	-	保証金	無
物件種別	マンション		
建物名・部屋番号	ルモンピエール新大塚 203号室		
物件所在地	東京都豊島区南大塚2丁目17-8		
交通	東京メトロ丸ノ内線 新大塚駅 徒歩3分 山手線 大塚(東京)駅 徒歩8分		
間取詳細	LDK(9畳) 洋室(5.8畳)		
構造・規模	鉄筋コンクリート 4階建 2階		
専有面積	34.15㎡	向き	南西
築年月	2004年3月	契約期間	定期借家契約 2年
損害保険		入居時期	即時
駐車場	空無 駐輪場 バイク置き場		
設備	エレベーター 敷地内ゴミ置き場 宅配BOX システムキッチン ガスコンロ設置済 2口コンロ		
その他費用	[一時金] 鍵交換費用: 22,000円 室内消毒代: 16,500円 [月次費用] 日神サポートパック料: 1,300円 [備考] 支払手数料(毎月月額合計の1%)。退去時クリーニング費借主負担特約有(エアコン洗浄代16,500円/台含む)		
入居諸条件	ペット不可 事務所不可 楽器等の使用不可 2人可		
保証会社	必須 (オリコフォレントインシュア) 初回保証委託料月額合計の60%、1年毎に継続保証委託料1万円。		
備考			

情報更新日2025年4月4日

No.NN0000086312

お問合せ先



東京都知事(14)第27594号

公益社団法人全国宅地建物取引業保証協会会員/公益社団法人東京都宅地建物取引業協会会員/首都圏不動産公正取引協議会加盟

住建ハウジング中野

東京都中野区本町4丁目21-16

TEL:03-5385-7551

E-mail: nakano@juken-net.com



携帯サイトから物件詳細を閲覧できます!

取引態様	手数料負担の割合	貸主	0%	借主	100%
仲介先物	手数料配分の割合	元付	0%	客付	100%