

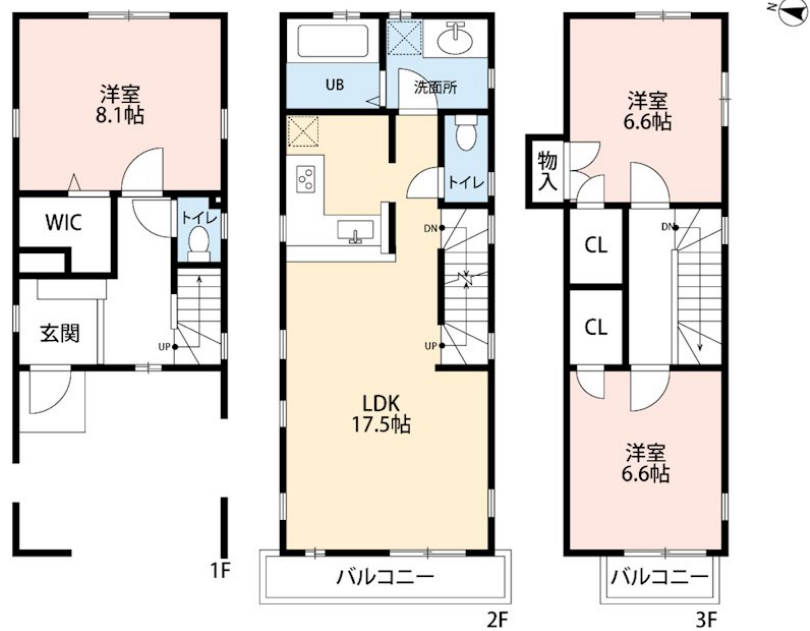
# FOR RENT

賃料	管理費等
258,000円	0円

## 仲介手数料無料・ペット相談可・駐車場付き戸

仲介手数料無料・ペット相談可・駐車場付き戸建 東京メトロ丸ノ内線『方南町』駅より徒歩10分！京王線『代田橋』駅・『明大前』駅も利用可能 大成建設設計・施工の高耐久高耐震住宅

【外観】 【間取り図】



貸家 東京都丸ノ内線「方南町」駅 徒歩10分  
 京王線「代田橋」駅 徒歩12分  
 京王線「明大前」駅 徒歩19分

★ペット相談可★駐車場付き戸建★ 大成建設設計・施工の高耐久高耐震住宅★  
 敷料・賃料が安く、ペット可・駐車場付き・高耐久高耐震住宅です。

2階トイレ・キッチン・ランドセル置き場・ボスコンロ  
 交換しました。

MEIKO株式会社 明光トレーディング  
 GROUP 〒150-0013 東京都渋谷区恵比寿4-17-3 3F  
 TEL: 03-3157-7522 (受付時間: 平日 10:00~18:00 土日 10:00~17:00)  
 定休日: 日曜日・祭日 営業時間: 10:00~18:00 (電話受付: 11:00~17:00)

間取り	3LDK		
敷金	1ヶ月	礼金	1ヶ月
敷引/償却金	無 1ヶ月	保証金	無
物件種別	戸建		
建物名・部屋番号	杉並区和泉1丁目35-8戸建		
物件所在地	東京都杉並区和泉1丁目35-8		
交通	東京メトロ丸ノ内線 方南町駅 徒歩10分 京王線 代田橋駅 徒歩12分		
間取詳細	洋室(8.1畳) LDK(17.5畳) 洋室(6.6畳) 洋室(6.6畳)		
構造・規模	木造 3階建 1-3階		
専有面積	98.74㎡	向き	西
築年月	2006年3月	契約期間	2年
損害保険		入居時期	相談
駐車場	付(無料) 駐輪場 バイク置き場		
設備	2階洗面台, 3口以上コンロ, L字型キッチン, TVインターホン, ウォークインクローゼット, エアコン, カ		
その他費用	[一時金] 契約事務手数料: 16,500円 鍵交換費用: 49,500円 [月次費用] MEIKOライフサポートクラブ会費: 3,300円 [備考] 退去時償却1ヶ月分(退去時クリーニング費用含む)、家賃引落手数料別途御契約者様負担		
入居諸条件	ペット相談 事務所不可 楽器等の使用相談 単身可		
保証会社	必須 初回保証料: 月額総額の 50% 100% 保証会社更新料: 15,000円 22,000円/1年 月額保証料: 月額総額の1.3% (共通) 40㎡未満のお部屋 40㎡以上のお部屋		
備考			

図面と現況が異なる場合は現況が優先となります。 間取りの「S」はサービスルーム(納戸)です。

情報更新日2025年2月1日 No.NN000086869

お問合せ先

東京都知事(14)第27594号  
 公益社団法人全国宅地建物取引業保証協会会員/公益社団法人東京都宅地建物取引業協会会員/首都圏不動産公正取引協議会加盟

**住建ハウジング中野**  
 東京都中野区本町4丁目21-16  
 TEL: 03-5385-7551  
 E-mail: nakano@juken-net.com

携帯サイトから物件詳細を閲覧できます!

取引態様	手数料負担の割合	貸主	0%	借主	100%
仲介先物	手数料配分の割合	元付	0%	客付	100%