

FOR RENT

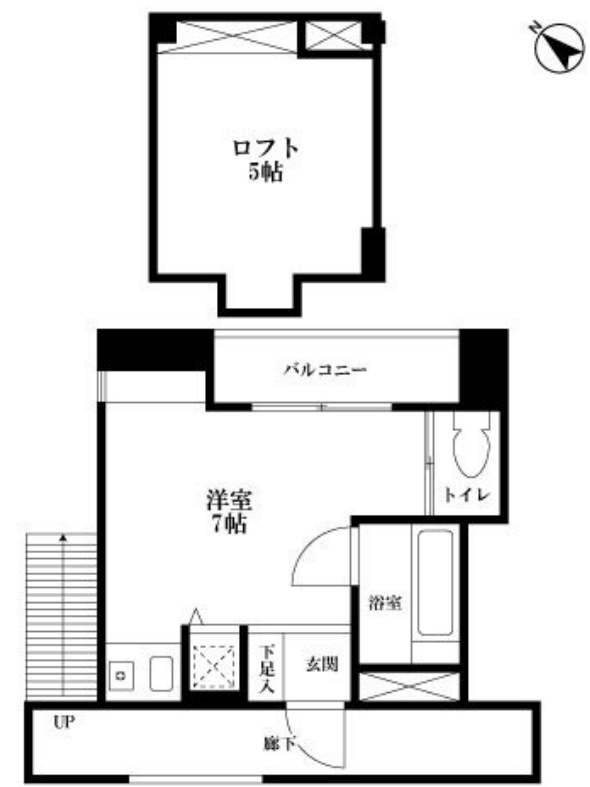
| | |
|---------|------|
| 賃料 | 管理費等 |
| 95,000円 | 0円 |

閑静な住宅街 最上階 2F以上 ロフト 陽当たり良好 通風良好

【外観】



【間取り図】



| | | | |
|----------|---|------|-----|
| 間取り | 1R | | |
| 敷金 | 1ヶ月 | 礼金 | 1ヶ月 |
| 敷引/償却金 | - | 保証金 | - |
| 物件種別 | マンション | | |
| 建物名・部屋番号 | ラ・メゾン・デ・カトルフィーユ 303号室 | | |
| 物件所在地 | 東京都中野区本町5丁目48-11 303 | | |
| 交通 | 東京メトロ丸ノ内線 新中野駅 徒歩5分 東京メトロ丸ノ内線 中野新橋駅 徒歩10分 | | |
| 間取詳細 | | | |
| 構造・規模 | 鉄筋コンクリート 3階建 3階 | | |
| 専有面積 | 20.1㎡ | 向き | |
| 築年月 | 1990年5月 | 契約期間 | 2年 |
| 損害保険 | 有 18,000円 24ヶ月 | 入居時期 | 即時 |
| 駐車場 | | | |
| 設備 | 敷地内ゴミ置き場 宅配BOX バス・トイレ別 エアコン ガス給湯 フローリング 全居室フローリング | | |
| その他費用 | | | |
| 入居諸条件 | ペット不可 性別不問 高齢者不可 子供不可 | | |
| 保証会社 | 必須 初回保証料：総賃料30% 2年目以降1年毎に保証更新料1万円 | | |
| 備考 | | | |

図面と現況が異なる場合は現況が優先となります。

間取りの「S」はサービスルーム(納戸)です。

情報更新日2025年4月4日

No.NN0000087260



東京都知事(14)第27594号
公益社団法人全国宅地建物取引業保証協会会員/公益社団法人東京都宅地建物取引業協会会員/首都圏不動産公正取引協議会加盟

住建ハウジング中野
東京都中野区本町4丁目21-16
TEL:03-5385-7551
E-mail:nakano@juken-net.com



携帯サイトから物件詳細を閲覧できます！

| | | | | | |
|----------|----------|----|----|----|------|
| 取引態様 | 手数料負担の割合 | 貸主 | 0% | 借主 | 100% |
| 仲介元付(一般) | 手数料配分の割合 | 元付 | 0% | 客付 | 100% |