

FOR RENT

賃料	管理費等
279,000円	29,000円

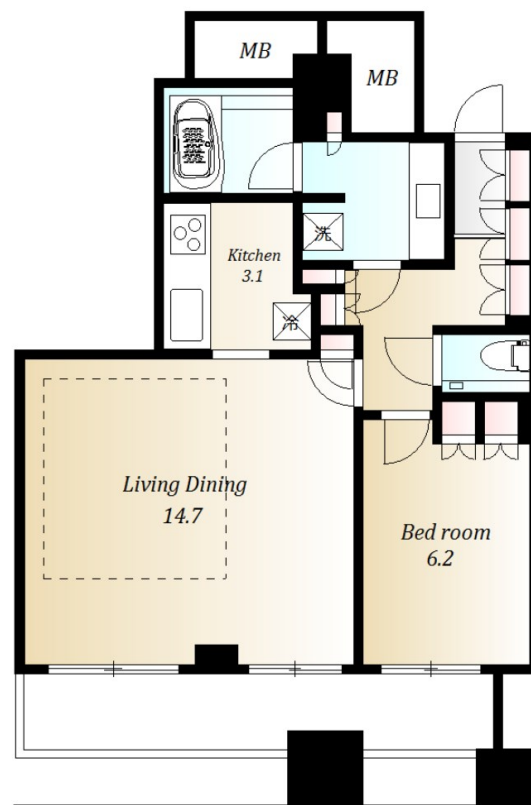
高層分譲マンションの1室 25階から見える眺望良

2F以上,オートロック,セキュリティ有り,ダブルディンプルキー,ダブルロック,ディンプルキー,モニタ付オートロック,ワイドバルコニー,高層階,全室東南向き,眺望良好,通風良好,天井高2.5m以上,南面

【外観】



【間取り図】



図面と現況が異なる場合は現況が優先となります。

間取りの「S」はサービスルーム(納戸)です。

間取り	1LDK		
敷金	1ヶ月	礼金	0.5ヶ月
敷引/償却金	-	保証金	-
物件種別	マンション		
建物名・部屋番号	アトラスタワー西新宿 2505号室		
物件所在地	東京都新宿区西新宿 6丁目25-8		
交通	東京メトロ丸ノ内線 西新宿駅 徒歩6分 都営大江戸線 都庁前駅 徒歩7分		
間取詳細	洋室(6.2畳) LDK(17.8畳)		
構造・規模	鉄骨鉄筋コンクリート 29階建 25階		
専有面積	57.91㎡	向き	南東
築年月	2006年10月	契約期間	2年
損害保険	有 20,000円 24ヶ月	入居時期	即時
駐車場	要問い合わせ 駐輪場 バイク置き場		
設備	24時間換気システム, 3口以上コンロ, B S, C S, T Vインターホン, インターホン, エアコン, エアコン		
その他費用	[一時金] 鍵交換代: 60,000円 [月次費用] 家賃引落手数料(月額): 500円		
入居諸条件	ペット不可 性別不問 二人可 法人可 単身可		
保証会社	必須 当社指定の保証会社に加入の事。総賃料の50%(最低保証料有り) 家賃引落手数料/月額500円		
備考			

情報更新日2025年3月29日

No.NN0000088333

お問合せ先



東京都知事(14)第27594号

公益社団法人全国宅地建物取引業保証協会会員/公益社団法人東京都宅地建物取引業協会会員/首都圏不動産公正取引協議会加盟

住建ハウジング中野

東京都中野区本町4丁目21-16

TEL:03-5385-7551

E-mail: nakano@juken-net.com



携帯サイトから物件詳細を閲覧できます!

取引態様	手数料負担の割合	貸主	0%	借主	100%
仲介先物	手数料配分の割合	元付	0%	客付	100%