

FOR RENT

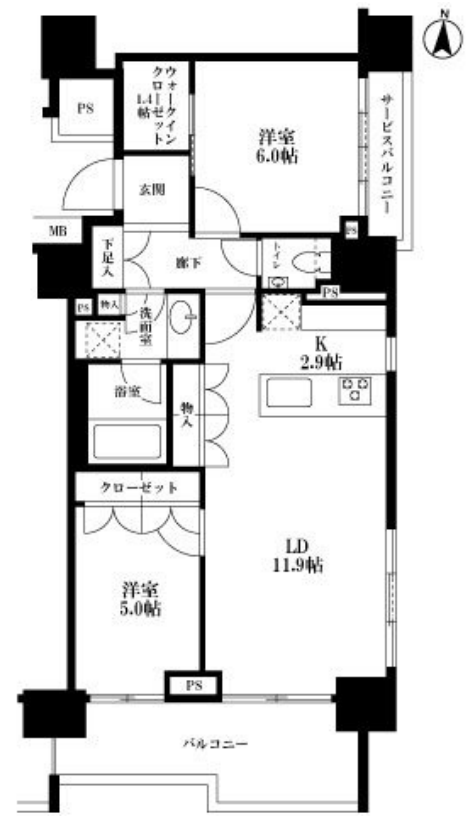
| | |
|----------|---------|
| 賃料 | 管理費等 |
| 268,000円 | 10,000円 |

2F以上 モニタ付オートロック 角住戸 2面採光

【外観】



【間取り図】



図面と現況が異なる場合は現況が優先となります。

間取りの「S」はサービスルーム(納戸)です。

| | | | |
|----------|--|------|-----|
| 間取り | 2LDK | | |
| 敷金 | 2ヶ月 | 礼金 | 1ヶ月 |
| 敷引/償却金 | - | 保証金 | - |
| 物件種別 | マンション | | |
| 建物名・部屋番号 | グランドメゾン中野新橋 1003号室 | | |
| 物件所在地 | 東京都中野区弥生町2丁目22-1 1003 | | |
| 交通 | 東京メトロ丸ノ内線 中野新橋駅 徒歩2分 東京メトロ丸ノ内線 新中野駅 徒歩13分 | | |
| 間取詳細 | | | |
| 構造・規模 | 鉄筋コンクリート 14階建 10階 | | |
| 専有面積 | 61.15㎡ | 向き | |
| 築年月 | 2012年12月下旬 | 契約期間 | 2年 |
| 損害保険 | | 入居時期 | 相談 |
| 駐車場 | | | |
| 設備 | エレベーター システムキッチン キッチンに窓 パス・トイレ別 洗面化粧台 エアコン全室 | | |
| その他費用 | | | |
| 入居諸条件 | | | |
| 保証会社 | | | |
| 備考 | | | |

情報更新日2026年4月26日

No.NN0000088436

お問合せ先

東京都知事(14)第27594号
 公益社団法人全国宅地建物取引業保証協会会員/公益社団法人東京都宅地建物取引業協会会員/首都圏不動産公正取引協議会加盟

住建ハウジング中野

東京都中野区本町4丁目21-16
 TEL:03-5385-7551
 E-mail:nakano@juken-net.com



携帯サイトから物件詳細を閲覧できます!

| | | | | | |
|------|----------|----|----|----|------|
| 取引態様 | 手数料負担の割合 | 貸主 | 0% | 借主 | 100% |
| | 手数料配分の割合 | 元付 | 0% | 客付 | 100% |