

FOR RENT

賃料	管理費等
189,000円	10,000円

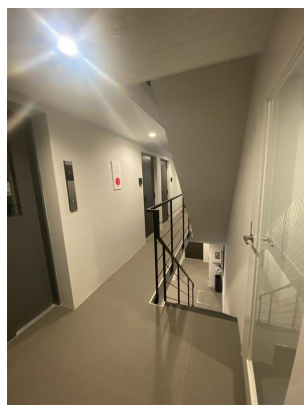
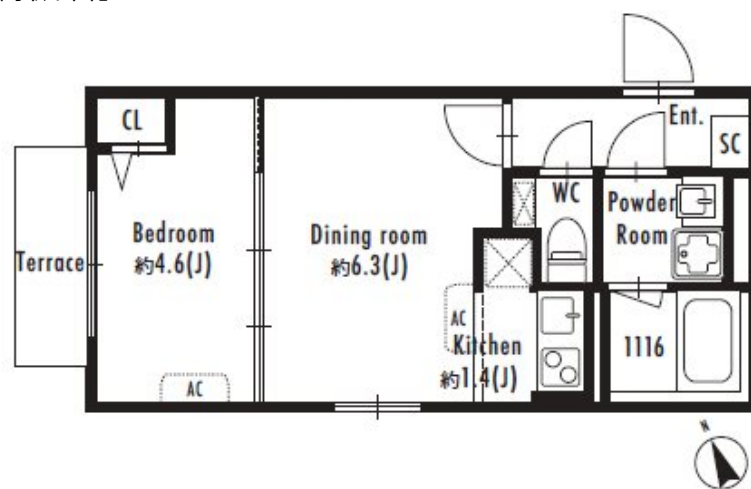
駅徒歩3分 2面採光・バストイレ別・インターネ

2F以上, 2面採光, オートロック, モニタ付オートロック, 角住戸, 防犯カメラ, メールボックス

【外観】



【間取り図】



図面と現況が異なる場合は現況が優先となります。

間取りの「S」はサービスルーム(納戸)です。

間取り	1DK		
敷金	無	礼金	無
敷引/償却金	-	保証金	-
物件種別	マンション		
建物名・部屋番号	GRAN PASEO西新宿 403号室		
物件所在地	東京都新宿区西新宿 8丁目9-8		
交通	東京メトロ丸ノ内線 西新宿駅 徒歩3分 京王線 新宿駅 徒歩13分		
間取詳細			
構造・規模	鉄筋コンクリート 4階建 1階		
専有面積	30.59㎡	向き	西
築年月	2024年1月22日	契約期間	2年
損害保険	有 23,000円 24ヶ月	入居時期	2025年5月21日予定
駐車場	無		
設備	2口コンロ, B S, C S, インターホン, エアコン, ガス給湯, クローゼット, システムキッチン, シューズボ		
その他費用	[一時金] 安心入居サポート(税込・必須): 16,500円 鍵交換費用(税込・必須): 27,500円		
入居諸条件	ペット不可 事務所不可 楽器等の使用不可 法人可		
保証会社	必須 月額保証料: 家賃(賃料+管理費)の1% 初回保証料: 家賃の80% 手数料: 月550円(税込)		
備考			

情報更新日2025年3月25日

No.NN0000088520

お問合せ先



東京都知事(14)第27594号

公益社団法人全国宅地建物取引業保証協会会員/公益社団法人東京都宅地建物取引業協会会員/首都圏不動産公正取引協議会加盟

住建ハウジング中野

東京都中野区本町4丁目21-16

TEL:03-5385-7551

E-mail: nakano@juken-net.com



携帯サイトから物件詳細を閲覧できます!

取引態様	手数料負担の割合	貸主	0%	借主	100%
仲介先物	手数料配分の割合	元付	0%	客付	100%