

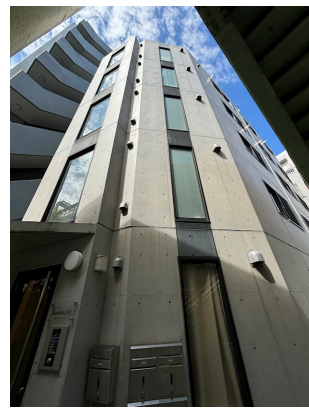
# FOR RENT

賃料	管理費等
179,000円	18,000円

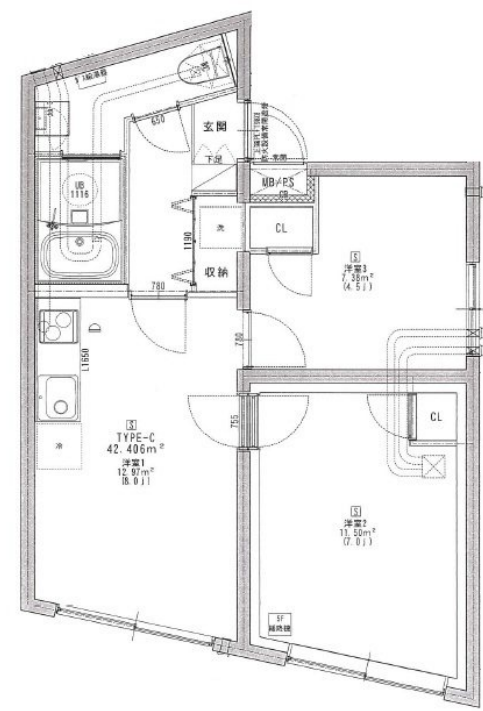
## 複数路線利用可能で交通利便 バストイレ別・イ

2 F以上, 2面採光, 角住戸, メールボックス

【外観】



【間取り図】



間取り	2DK		
敷金	無	礼金	無
敷引/償却金	-	保証金	-
物件種別	マンション		
建物名・部屋番号	ピブラート 501号室		
物件所在地	東京都豊島区上池袋2丁目4-2		
交通	山手線 池袋駅 徒歩12分 東京メトロ丸ノ内線 池袋駅 徒歩12分		
間取詳細			
構造・規模	鉄筋コンクリート 5階建 5階		
専有面積	42.4㎡	向き	南
築年月	2016年12月21日	契約期間	2年
損害保険	有 23,000円 24ヶ月	入居時期	2025年4月15日
駐車場	無		
設備	2口コンロ, B S, I H キッチンヒーター, インターホン, エアコン, ガス給湯, クローゼット2ヶ所, シス		
その他費用	[一時金] 安心入居サポート (税込・必須) : 16,500円 鍵交換費用 (税込・必須) : 27,500円		
入居諸条件	ペット不可 事務所不可 楽器等の使用可 学生相談		
保証会社	必須 初回保証委託料 : 50% 月額保証料 : 1,000円		
備考			

図面と現況が異なる場合は現況が優先となります。

間取りの「S」はサービスルーム(納戸)です。

情報更新日2025年3月25日

No.NN0000088647



東京都知事(14)第27594号  
公益社団法人全国宅地建物取引業保証協会会員/公益社団法人東京都宅地建物取引業協会会員/首都圏不動産公正取引協議会加盟

### 住建ハウジング中野

東京都中野区本町4丁目21-16  
TEL:03-5385-7551  
E-mail:nakano@juken-net.com



携帯サイトから物件詳細を閲覧できます!

取引態様	手数料負担の割合	貸主	0%	借主	100%
仲介先物	手数料配分の割合	元付	0%	客付	100%