

FOR RENT

賃料	管理費等
270,000円	10,000円

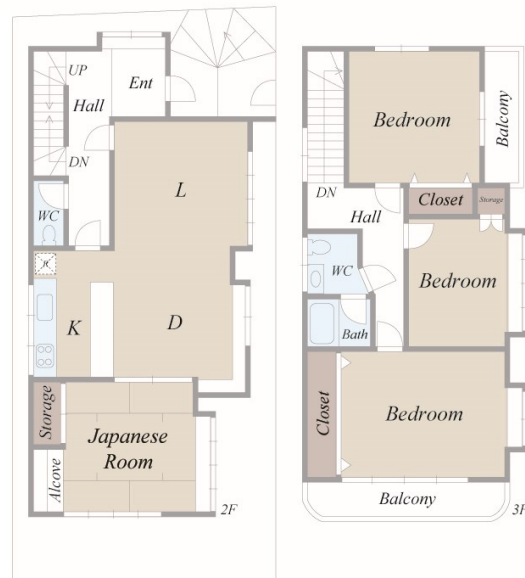
戸建賃貸 4LDKの大人気物件

2面バルコニー、駅まで平坦、閑静な住宅街

【外観】



【間取り図】



図面と現況が異なる場合は現況が優先となります。

間取りの「S」はサービスルーム(納戸)です。

間取り	4LDK		
敷金	1ヶ月	礼金	1ヶ月
敷引/償却金	-	保証金	-
物件種別	戸建		
建物名・部屋番号	成田東4丁目戸建		
物件所在地	東京都杉並区成田東4丁目32-3		
交通	東京メトロ丸ノ内線 南阿佐ヶ谷駅 徒歩6分 中央線 阿佐ヶ谷駅 徒歩14分		
間取詳細	LD(15畳) K(5畳) 洋室(7.5畳) 洋室(6畳) 洋室(10畳)		
構造・規模	木造 2階建 2-3階		
専有面積	130.1㎡	向き	南
築年月	1988年8月3日	契約期間	定期借家契約 2年
損害保険	有	入居時期	相談
駐車場	無		
設備	3口以上コンロ, TVインターホン, エアコン 2台, ガスコンロ設置済, クローゼット, システムキッチン, シ		
その他費用	[一時金] グランドコンフォートクラブ: 44,000円 鍵交換費用: 33,000円		
入居諸条件	ペット不可 事務所不可 楽器等の使用不可 二人可		
保証会社	必須 総賃料50%~		
備考			

情報更新日2025年4月4日

No.NN0000089119

お問合せ先



東京都知事(14)第27594号

公益社団法人全国宅地建物取引業保証協会会員/公益社団法人東京都宅地建物取引業協会会員/首都圏不動産公正取引協議会加盟

住建ハウジング中野

東京都中野区本町4丁目21-16

TEL:03-5385-7551

E-mail: nakano@juken-net.com



携帯サイトから物件詳細を閲覧できます!

取引態様	手数料負担の割合	貸主	0%	借主	100%
仲介先物	手数料配分の割合	元付	0%	客付	100%