

# FOR RENT

賃料	管理費等
159,000円	5,000円

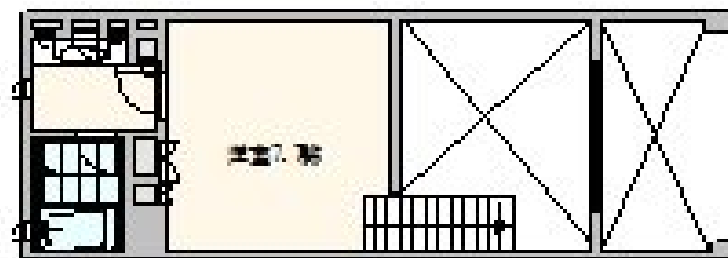
## ペット相談可(敷金+1ヶ月) メゾネットタイプ

閑静な住宅街 緑豊かな住宅地 オートロック

【外観】



【間取り図】



間取り	1LDK		
敷金	1ヶ月	礼金	1ヶ月
敷引/償却金	-	保証金	-
物件種別	マンション		
建物名・部屋番号	ウイスタリアコート ウェスト 210号室		
物件所在地	東京都杉並区高井戸西2丁目7番38号		
交通	京王井の頭線 富士見ヶ丘駅 徒歩3分		
間取詳細	LDK(12畳) 洋室(7.7畳)		
構造・規模	鉄筋コンクリート 3階建 2階		
専有面積	49.87㎡	向き	南東
築年月	2005年1月11日	契約期間	2年
損害保険	有 20,000円 24ヶ月	入居時期	相談
駐車場	有(敷地内) 20000円/月 ~ 駐輪場		
設備	エレベーター 敷地内ゴミ置き場 宅配BOX システムキッチン 独立型キッチン ガスコンロ 2口コンロ		
その他費用	[備考] 鍵交換任意(要見積)		
入居諸条件	ペット相談 事務所不可 楽器等の使用相談 二人可		
保証会社	必須 (株)エボスカード 初回保証料賃料等の50%、月額保証料賃料等の1%		
備考			

図面と現況が異なる場合は現況が優先となります。

間取りの「S」はサービスルーム(納戸)です。

情報更新日2025年4月4日

No.NN0000089274

お問合せ先



東京都知事(14)第27594号

公益社団法人全国宅地建物取引業保証協会会員/公益社団法人東京都宅地建物取引業協会会員/首都圏不動産公正取引協議会加盟

### 住建ハウジング中野

東京都中野区本町4丁目21-16

TEL:03-5385-7551

E-mail:nakano@juken-net.com



携帯サイトから物件詳細を閲覧できます!

取引態様	手数料負担の割合	貸主	0%	借主	100%
仲介先物	手数料配分の割合	元付	0%	客付	100%