

賃料	管理費等
210,000円	0円

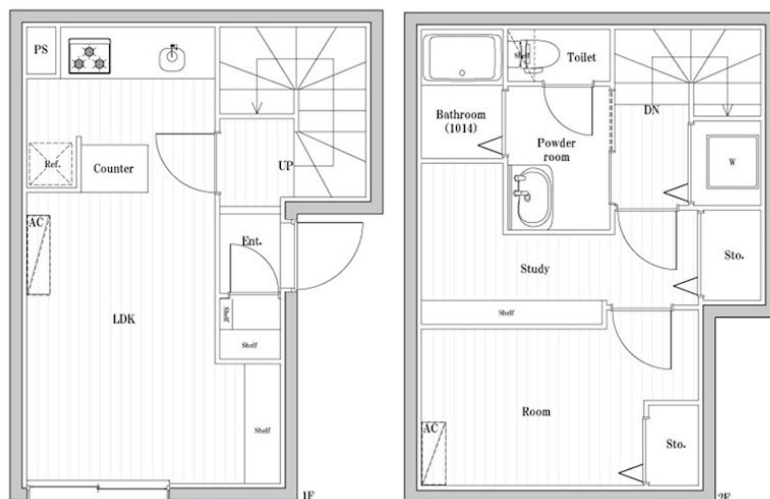
押入/シャワー/ネット使用料不要/洗面化粧台/エア

デザイナーズ 外壁タイル張り オートロック メゾネット

【外観】



【間取り図】



間取り	1SLDK		
敷金	無	礼金	無
敷引/償却金	-	保証金	無
物件種別	マンション		
建物名・部屋番号	ヴォーグテラス千駄木 B101号室		
物件所在地	東京都文京区千駄木3丁目38-13		
交通	東京メトロ千代田線 千駄木駅 徒歩2分 山手線 日暮里駅 徒歩10分		
間取詳細			
構造・規模	鉄筋コンクリート 3階建 B1階		
専有面積	47.01㎡	向き	南西
築年月	2025年2月	契約期間	2年
損害保険	有 25,000円 24ヶ月	入居時期	即時
駐車場			
設備	宅配BOX システムキッチン 2口コンロ IHクッキングヒーター パス・トイレ別 ユニットバス		
その他費用			
入居諸条件	ペット可 事務所不可 二人相談		
保証会社	必須 保証会社必須/～50%		
備考			

図面と現況が異なる場合は現況が優先となります。

間取りの「S」はサービスルーム(納戸)です。

情報更新日2025年3月28日

No.NN0000089472

お問合せ先



東京都知事(14)第27594号  
公益社団法人全国宅地建物取引業保証協会会員/公益社団法人東京都宅地建物取引業協会会員/首都圏不動産公正取引協議会加盟

住建ハウジング中野

東京都中野区本町4丁目21-16  
TEL:03-5385-7551  
E-mail:nakano@juken-net.com



携帯サイトから物件詳細を閲覧できます!

取引態様	手数料負担の割合	貸主	0%	借主	100%
仲介先物	手数料配分の割合	元付	0%	客付	100%