

FOR RENT

賃料	管理費等
153,000円	10,000円

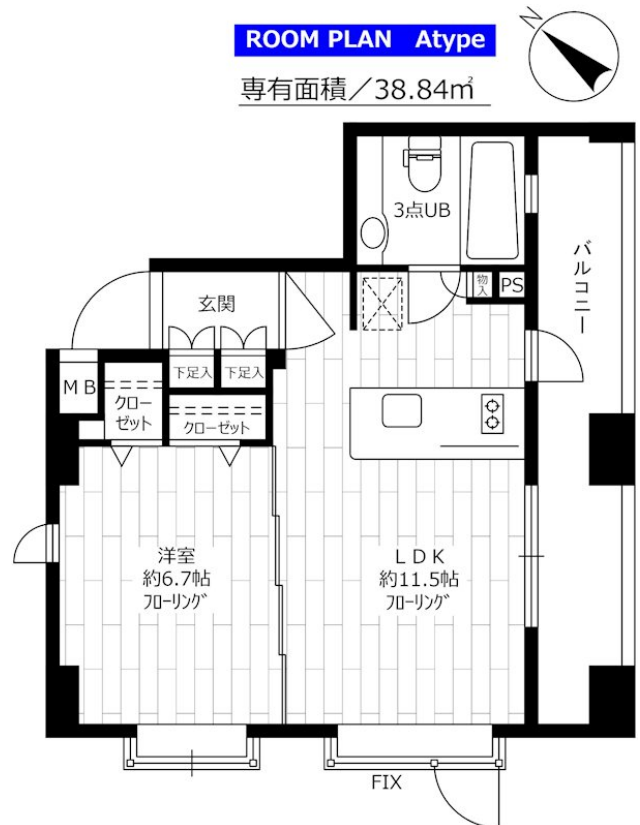
ダブルロック/管理室/防犯カメラ/モニタ付オート

防犯カメラ 外壁タイル張り 分譲タイプ 2F以上 オートロック モニタ付オートロック ダブルロック 角住戸 2面採光

【外観】



【間取り図】



◆ インターネット使い放題 ◆
(プロバイダ-契約料・通信料不要)
※端末は各自のご負担となります。

間取り	1LDK		
敷金	1ヶ月	礼金	2ヶ月
敷引/償却金	- 1ヶ月	保証金	-
物件種別	マンション		
建物名・部屋番号	ステージグランデ文京大塚 501号室		
物件所在地	東京都文京区大塚3丁目8-1		
交通	東京メトロ丸ノ内線 茗荷谷駅 徒歩6分 東京メトロ有楽町線 護国寺駅 徒歩9分		
間取詳細	洋室(6.7畳) LDK(11.5畳)		
構造・規模	鉄筋コンクリート 11階建 5階		
専有面積	38.84㎡	向き	南東
築年月	2005年7月	契約期間	2年
損害保険	有 22,000円 24ヶ月	入居時期	即時
駐車場	駐輪場		
設備	エレベーター 敷地内ゴミ置き場 宅配BOX システムキッチン 対面式キッチン カウンターキッチン		
その他費用	[一時金] アクト安心ライフ24: 16,500円 鍵交換代: 22,000円 [月次費用] システム利用料: 275円 月額保証料: 800円		
入居諸条件	ペット不可 事務所不可 楽器等の使用不可		
保証会社	必須 初回保証料: 月額費用の40% (GTN使用時50%~100%)		
備考			

図面と現況が異なる場合は現況が優先となります。

間取りの「S」はサービスルーム(納戸)です。

情報更新日2025年3月28日

No.NN0000089475



東京都知事(14)第27594号
公益社団法人全国宅地建物取引業保証協会会員/公益社団法人東京都宅地建物取引業協会会員/首都圏不動産公正取引協議会加盟

住建ハウジング中野
東京都中野区本町4丁目21-16
TEL:03-5385-7551
E-mail: nakano@juken-net.com



携帯サイトから物件詳細を閲覧できます!

取引態様	手数料負担の割合	貸主	0%	借主	100%
仲介先物	手数料配分の割合	元付	0%	客付	100%