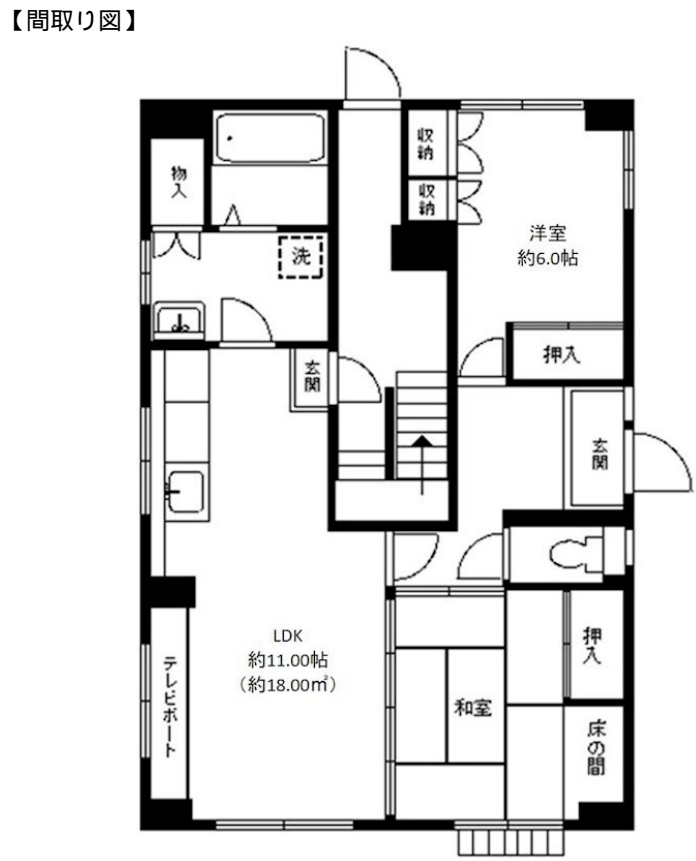


# FOR RENT

賃料	管理費等
115,000円	10,000円

## 西武新宿線 上井草駅まで徒歩8分の物件ですよ。

近くに井草森公園があって子供と住むには最適です！荻窪行きのバスルートの充実した環状8号線が通っていてアクセス良好です。



間取り	2LDK		
敷金	無	礼金	無
敷引/償却金	-	保証金	-
物件種別	マンション		
建物名・部屋番号	シャトー井上 1F号室		
物件所在地	東京都杉並区井草 4丁目2-4		
交通	西武新宿線 井荻駅 徒歩5分 西武新宿線 上井草駅 徒歩8分		
間取詳細	洋室(6畳) LDK(11畳)		
構造・規模	鉄筋コンクリート 4階建 1階		
専有面積	60㎡	向き	南
築年月	1977年3月	契約期間	2年
損害保険	有 23,000円 24ヶ月	入居時期	即時
駐車場	無		
設備	2口コンロ,エアコン,エアコン3台,ガスキッチン,ガスコンロ設置可,キッチンに窓,クッションフロア,		
その他費用	[一時金] クリーニング代: 77,000円 鍵交換代: 13,750円		
入居諸条件	ペット不可 事務所不可 楽器等の使用不可 二人可		
保証会社	必須 保証料: 家賃(賃料+共益費)の50%		
備考			

図面と現況が異なる場合は現況が優先となります。

間取りの「S」はサービスルーム(納戸)です。

情報更新日2025年3月30日

No.NN0000089543



東京都知事(14)第27594号  
 公益社団法人全国宅地建物取引業保証協会会員/公益社団法人東京都宅地建物取引業協会会員/首都圏不動産公正取引協議会加盟

**住建ハウジング中野**  
 東京都中野区本町4丁目21-16  
 TEL:03-5385-7551  
 E-mail: nakano@juken-net.com



携帯サイトから物件詳細を閲覧できます！

取引態様	手数料負担の割合	貸主	0%	借主	100%
仲介先物	手数料配分の割合	元付	0%	客付	100%