

# FOR RENT

賃料	管理費等
140,000円	0円

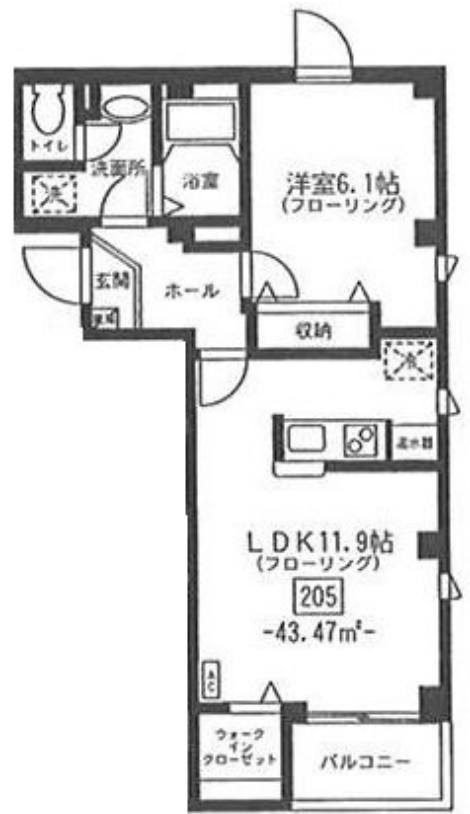
## オートロック完備で安心して生活できますよ。株

2F以上,オートロック,角住戸,メールボックス

【外観】



【間取り図】



間取り	1LDK		
敷金	1ヶ月	礼金	2ヶ月
敷引/償却金	-	保証金	-
物件種別	マンション		
建物名・部屋番号	レ・シルフィード 205号室		
物件所在地	東京都新宿区喜久井町34-1		
交通	都営大江戸線 牛込柳町駅 徒歩6分 東京メトロ東西線 早稲田(東京メトロ)駅 徒歩6分		
間取詳細	洋室(6.1畳) LD(7.8畳) K(4.1畳)		
構造・規模	鉄骨 3階建 2階		
専有面積	43.47㎡	向き	南東
築年月	2012年3月	契約期間	2年
損害保険	有 20,000円 24ヶ月	入居時期	2025年5月上旬予定
駐車場	無 駐輪場		
設備	2口コンロ, B S, C S, I H キッチンヒーター, TV インターホン, ウォークインクローゼット, エアコン		
その他費用	[一時金] 鍵交換代: 23,100円 管理サポート料(2年分): 26,000円		
入居諸条件	ペット不可 楽器等の使用不可 二人可 法人可		
保証会社	必須(オリコ) 初回保証委託料: 60% (最低保証委託料: 30,000円)、事務手数料: 毎月家賃の1.8%		
備考			

図面と現況が異なる場合は現況が優先となります。

間取りの「S」はサービスルーム(納戸)です。

情報更新日2025年3月30日

No.NN0000089544



東京都知事(14)第27594号  
公益社団法人全国宅地建物取引業保証協会会員/公益社団法人東京都宅地建物取引業協会会員/首都圏不動産公正取引協議会加盟

### 住建ハウジング中野

東京都中野区本町4丁目21-16  
TEL:03-5385-7551  
E-mail:nakano@juken-net.com



携帯サイトから物件詳細を閲覧できます!

取引態様	手数料負担の割合	貸主	0%	借主	100%
仲介先物	手数料配分の割合	元付	0%	客付	100%