

FOR RENT

| | |
|----------|---------|
| 賃料 | 管理費等 |
| 155,000円 | 10,000円 |

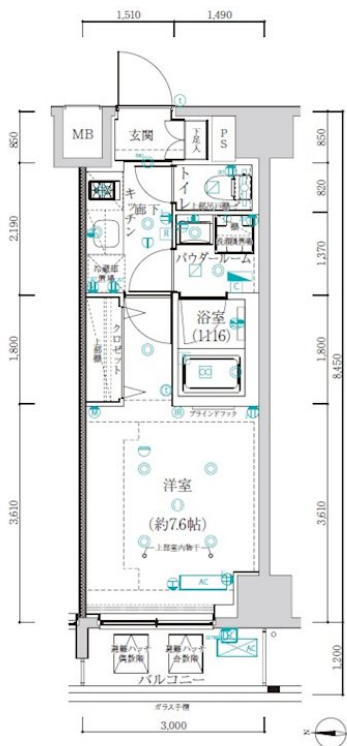
ダブルロック完備 充実した設備で一人暮らしでも

防犯カメラ デザイナーズ 外壁タイル張り 駅前 2F以上 オートロック モニタ付オートロック ダブルロック ディンプルキ

【外観】



【間取り図】



| | | | |
|----------|--|------|--------------|
| 間取り | 1K | | |
| 敷金 | 無 | 礼金 | 1ヶ月 |
| 敷引/償却金 | - | 保証金 | - |
| 物件種別 | マンション | | |
| 建物名・部屋番号 | アルテシモレフィナ 303号室 | | |
| 物件所在地 | 東京都新宿区舟町2-2 | | |
| 交通 | 東京メトロ丸ノ内線 四谷三丁目駅 徒歩2分 都営新宿線 曙橋駅 徒歩6分 | | |
| 間取詳細 | 洋室(7.6畳) | | |
| 構造・規模 | 鉄筋コンクリート 11階建 3階 | | |
| 専有面積 | 25.35㎡ | 向き | 西 |
| 築年月 | 2019年9月上旬 | 契約期間 | 2年 |
| 損害保険 | 有 20,000円 24ヶ月 | 入居時期 | 2025年5月24日予定 |
| 駐車場 | 駐輪場 | | |
| 設備 | エレベーター 風除室 敷地内ゴミ置き場 宅配BOX システムキッチン 2口コンロ ガスキッチン | | |
| その他費用 | [一時金] 24時間緊急サポート:20,000円 事務手数料:10,000円 鍵交換代:25,000円 [備考] 退去時クリーニング代70,000円 退去時請求 短期解約違約金あり:1年未満解約時、賃料1ヶ月分(料金はすべて税別表記です) | | |
| 入居諸条件 | ペット可 事務所不可 楽器等の使用不可 性別不問 | | |
| 保証会社 | 必須 エボス 初回保証料50%(月額保証料800円) ジェイリース 初回保証料50%(月額保証料800円) あんしん保証 初回保証料50%(月額保証料900円) 外国籍プラン:初回保証 | | |
| 備考 | | | |

図面と現況が異なる場合は現況が優先となります。

間取りの「S」はサービスルーム(納戸)です。

情報更新日2025年4月1日

No.NN0000089590



東京都知事(14)第27594号
公益社団法人全国宅地建物取引業保証協会会員/公益社団法人東京都宅地建物取引業協会会員/首都圏不動産公正取引協議会加盟

住建ハウジング中野

東京都中野区本町4丁目21-16
TEL:03-5385-7551
E-mail:nakano@juken-net.com



携帯サイトから物件詳細を閲覧できます!

| | | | | | |
|------|----------|----|----|----|------|
| 取引態様 | 手数料負担の割合 | 貸主 | 0% | 借主 | 100% |
| 仲介先物 | 手数料配分の割合 | 元付 | 0% | 客付 | 100% |