

# FOR RENT

賃料	管理費等
111,000円	0円

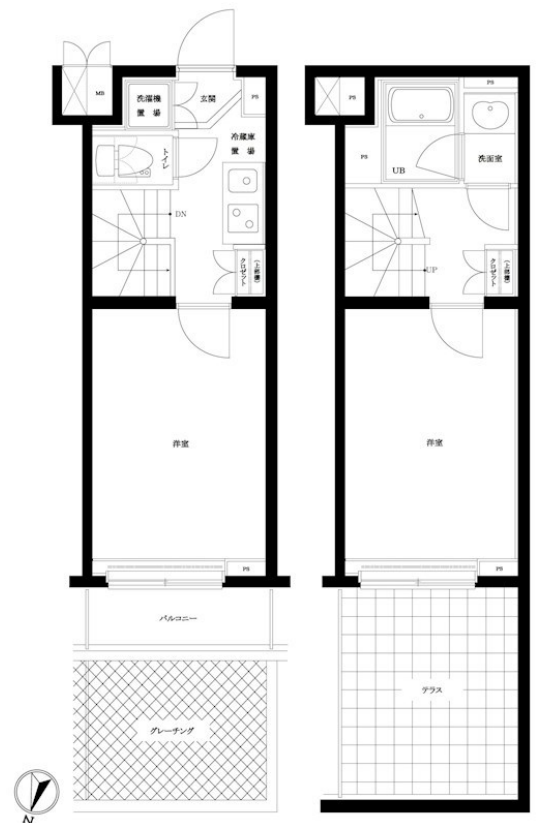
## エアコンなどステキな設備もバッチリです。便利

オートロック,ダブルディンプルキー,ダブルロック,ディンプルキー,メゾネット,モニタ付オートロック,外壁タイル張り,分譲タイプ,防犯カメラ

【外観】



【間取り図】



**重要 ご入居の皆様へ**  
 LifeLine Support.  
 ライフラインサポート

お引越しの負担を軽減致します!  
 お手続きはたったの3ステップ

1. 万が一お支払いが滞りそうな場合は、お電話でお知らせください。
2. 滞りが出たら、お電話でお知らせください。
3. 滞りが出たら、お電話でお知らせください。

インターネット: 0120-977-199  
 問い合わせ: 0120-015-021

図面と現況が異なる場合は現況が優先となります。

間取りの「S」はサービスルーム(納戸)です。

間取り	2K		
敷金	無	礼金	1ヶ月
敷引/償却金	- 無	保証金	無
物件種別	マンション		
建物名・部屋番号	ループル鷺宮参番館 102号室		
物件所在地	東京都中野区鷺宮4丁目20-2		
交通	西武新宿線 鷺ノ宮駅 徒歩8分		
間取詳細	洋室(6畳) 洋室(6畳) K(2.5畳)		
構造・規模	鉄筋コンクリート 4階建 1階		
専有面積	40.5㎡	向き	北
築年月	2007年12月上旬	契約期間	2年
損害保険	有 20,000円 24ヶ月	入居時期	2025年4月下旬
駐車場	駐輪場		
設備	24時間換気システム, 2口コンロ, B S, C S, T Vインターホン, エアコン, ガスコンロ設置済, ガス給湯		
その他費用	[一時金] TFDclub: 17,000円 鍵交換費用: 16,500円 ルームクリーニング費用(退去時): 66,000円 [備考] 外国籍の方は室内クリーニング費用(契約時) ¥66000. 契約退去同行サービス ¥18700		
入居諸条件			
保証会社	必須 初回保証料30%(家賃+管理費) 学生初回保証料9,000円 外国籍の方は50%+2000		
備考			

情報更新日2025年4月3日

No.NN0000089669



東京都知事(14)第27594号  
 公益社団法人全国宅地建物取引業保証協会会員/公益社団法人東京都宅地建物取引業協会会員/首都圏不動産公正取引協議会加盟

**住建ハウジング中野**  
 東京都中野区本町4丁目21-16  
 TEL:03-5385-7551  
 E-mail: nakano@juken-net.com



携帯サイトから物件詳細を閲覧できます!

取引態様	手数料負担の割合	貸主	0%	借主	100%
仲介先物	手数料配分の割合	元付	0%	客付	100%